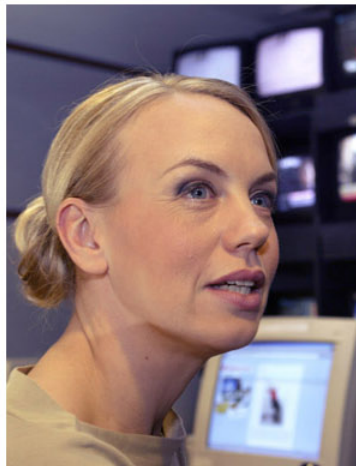


SanomaWSOY



Matti Salmi
johtaja, talous ja hallinto

CMD, 7.6.2004

Konsernitulos

| milj. € | 1-3/2004 | 1-3/2003 | Muutos,% | 1-12/2003 |
|------------------------------------|----------|----------|----------|-----------|
| Liikevaihto | 569,0 | 554,7 | 2,6 | 2 395,9 |
| Muut tuotot ja varaston muutos | 15,8 | 11,5 | -37,9 | 85,8 |
| Osuus osakkuusyritysten tuloksista | 1,3 | 1,6 | -17,3 | 6,1 |
| Liiketoiminnan kulut | 559,2 | 553,0 | 1,1 | 2 282,6 |
| Liikevoitto | 27,0 | 14,8 | 82,5 | 205,2 |
| Rahoitustuotot ja -kulut | 0,0 | -14,9 | | -42,1 |
| Tulos ennen satunnaiseriä | 27,0 | -0,1 | | 163,1 |
| Satunnaiset erät | 1,4 | | | |
| Tulos satunnaiserien jälkeen | 28,4 | -0,1 | | 163,1 |
| Välittömät verot | -18,4 | -6,1 | 203,8 | -55,6 |
| Vähemmistön osuus | -0,2 | -1,0 | -79,6 | -3,0 |
| Katsauskauden tulos | 9,8 | -7,1 | | 104,5 |

Y: SWViestintä/CMD2004/Salmi070604

Avainluvut

| milj. € | 31.3.2004 | 31.3.2003 | Muutos, % |
|--|-----------|-----------|-----------|
| Taseen loppusumma | 2 369,2 | 2 529,8 | -6,3 |
| Bruttoinvestoinnit | 21,3 | 17,5 | 22,0 |
| Omavaraisuusaste, % * | 43,9 | 46,3 | |
| Omavaraisuusaste, % | 36,2 | 37,7 | |
| Tulos/osake, € | 0,05 | -0,05 | |
| Tulos/osake ilman liikearvon poistoja, € | 0,18 | 0,10 | 71,3 |
| Rahavirta/osake, € | 0,28 | 0,50 | -43,0 |
| Työsuhteessa oleva henkilöstö ** | 15 653 | 17 761 | -11,9 |
| Henkilöstö keskimäärin *** | 13 260 | 14 375 | -7,8 |

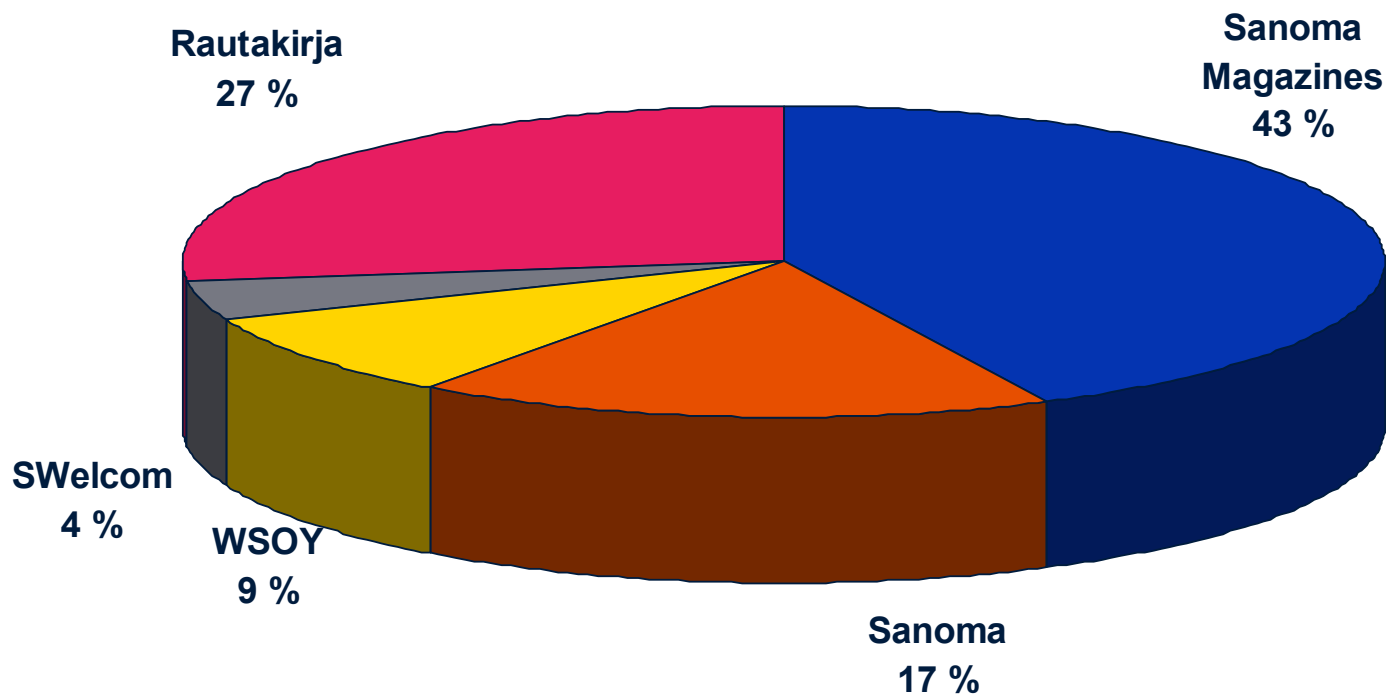
* pääomalainat
 luettu omaan
 pääomaan
 ** keskimäärin
 *** kokoaikaisiksi
 muutettuna

Y: SWViestintä/CMD2004/Salmi070604

SanomaWSOY

Liikevaihto liiketoimintaryhmittäin, 2003

| | milj. euroa |
|------------------|-------------|
| Sanoma Magazines | 1 065 |
| Sanoma | 426 |
| WSOY | 212 |
| SWelcom | 105 |
| Rautakirja | 654 |
| Yhteensä | 2 396 |

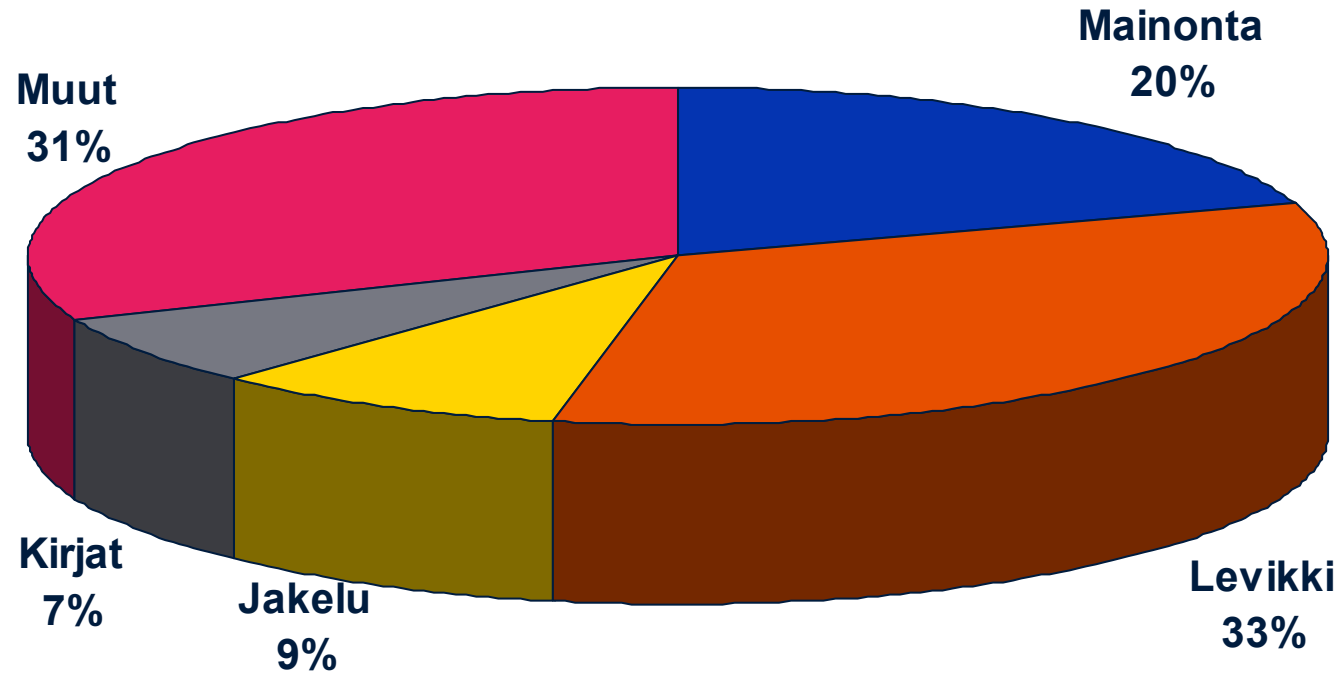


SanomaWSOY

Liikevaihdon jakauma, 2003

| | milj. euroa |
|----------|-------------|
| Mainonta | 482 |
| Levikki | 788 |
| Jakelu | 217 |
| Kirjat | 170 |
| Muut | 739 |
| Yhteensä | 2 396 |

5



Levikkituotoista noin puolet tulee tilausmyynnistä ja puolet irtolumeromyynistä.

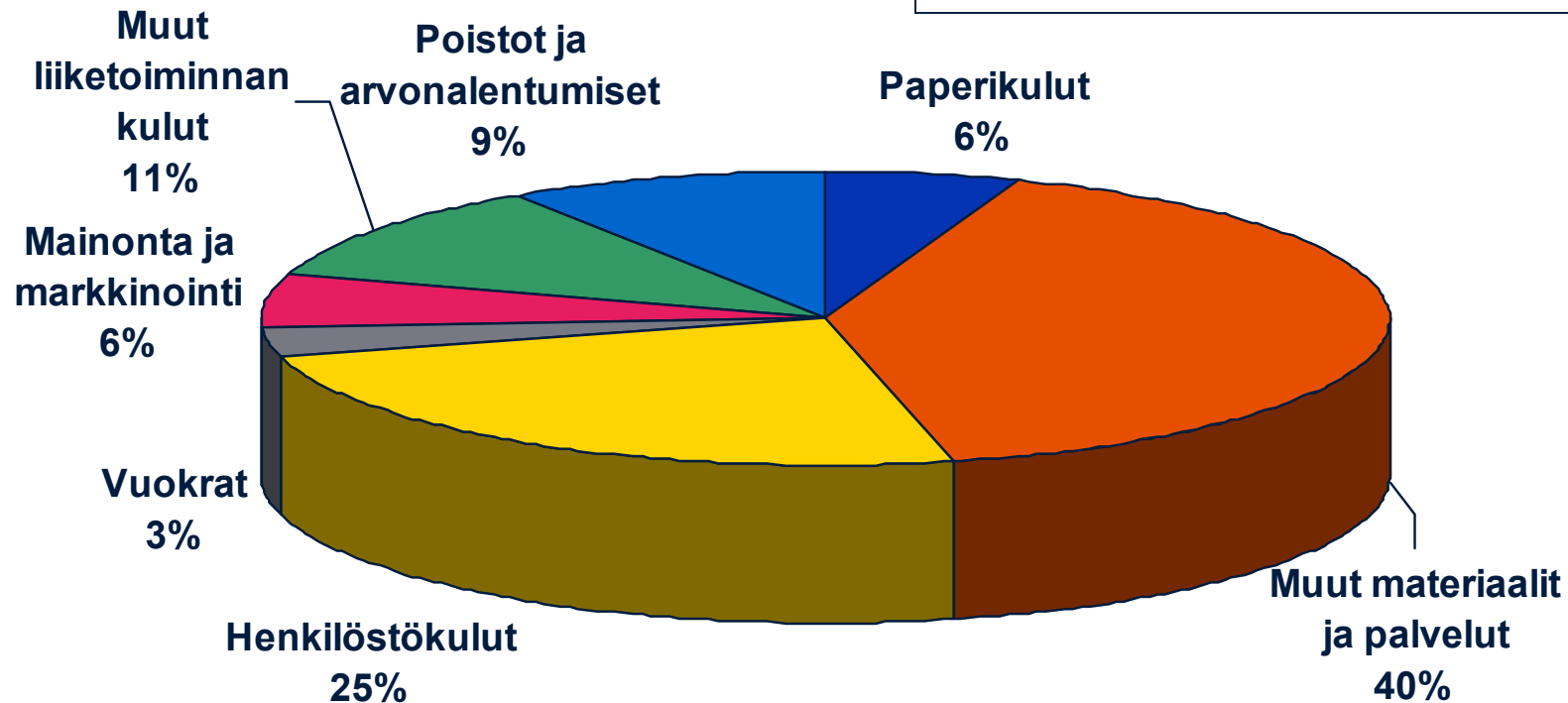
Y: SWViestintä/CMD2004/Salmi070604

SanomaWSOY

Liiketoiminnan kulut, 2003

| | milj. euroa |
|------------------------------|--------------|
| Paperikulut | 128 |
| Muut materiaalit ja palvelut | 930 |
| Henkilöstökulut | 563 |
| Vuokrat | 66 |
| Mainonta ja markkinointi | 146 |
| Muut liiketoiminnan kulut | 240 |
| Poistot ja arvonalentumiset | 210 |
| Yhteensä | 2 283 |

6



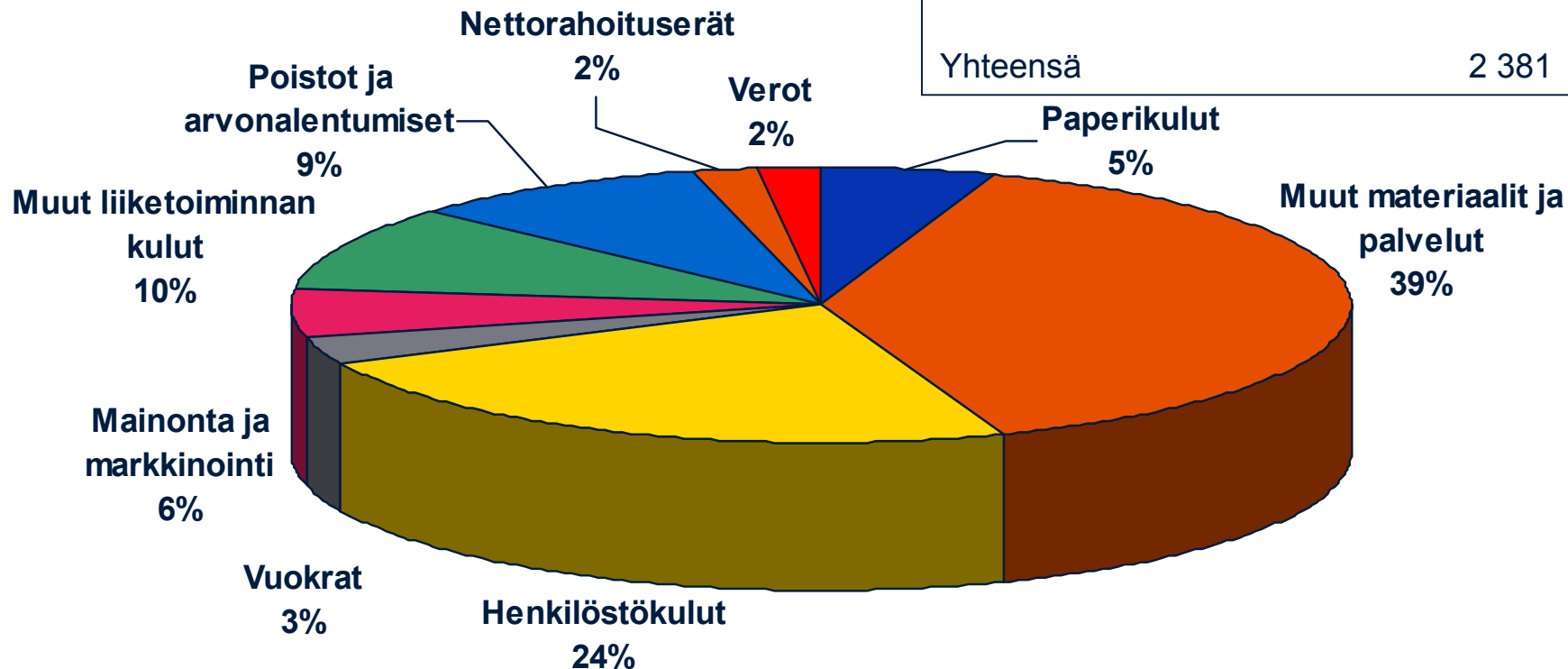
Y: SWViestintä/CMD2004/Salmi070604

SanomaWSOY

Kaikki kulut, 2003

| | milj. euroa |
|------------------------------|-------------|
| Paperikulut | 128 |
| Muut materiaalit ja palvelut | 930 |
| Henkilöstökulut | 563 |
| Vuokrat | 66 |
| Mainonta ja markkinointi | 146 |
| Muut liiketoiminnan kulut | 240 |
| Poistot ja arvonalentumiset | 210 |
| Nettorahoituserät | 42 |
| Verot | 56 |
| Yhteensä | 2 381 |

7



Y: SWViestintä/CMD2004/Salmi070604

SanomaWSOY

Liikevoitto-% liiketoimintaryhmittäin, 2003

| | % |
|--|------|
| Sanoma Magazines | 7,4 |
| Sanoma | 16,3 |
| WSOY | 10,6 |
| SWelcom | 1,1 |
| Rautakirja | 5,4 |
| | |
| SanomaWSOY | 8,6 |
| | |
| SanomaWSOY ilman kertaluonteisia myyntivoittoja | 6,8 |

SanomaWSOY

ROI-% liiketoimintaryhmittäin, 2003

| | % |
|------------------|------|
| Sanoma Magazines | 6,9 |
| Sanoma | 23,5 |
| WSOY | 17,8 |
| SWelcom | 1,5 |
| Rautakirja | 18,1 |
| SanomaWSOY | 11,4 |

SanomaWSOY

IFRS-raportointi

- SanomaWSOY alkaa raportoida IFRS-standardien mukaisesti 2005
- Suurimmat muutokset liikevaihdon laskentakäytännöissä toteutettiin jo vuoden 2004 alussa Suomen kirjanpitolainsäädännön mahdollistamalla tavalla
- Suurimmat muutokset aiheutuivat lehtijakelun käsittelemisestä nykyisin välitysmyyntinä sekä annettujen alennusten ja ostettujen palvelujen kirjauskäytännön yhtenäistämisestä

SanomaWSOY

Liikevaihdon kirjauskäytännön muutokset, 2003 oikaistut tiedot

Jo tehdyt muutokset:

Liikevaihto

liiketoimintaryhmittäin, muutos milj. euroa

| | |
|------------------|------|
| Sanoma Magazines | +38 |
| Sanoma | -18 |
| WSOY | - |
| SWelcom | - |
| Rautakirja | -116 |
| (Eliminoinnit | +59) |
| SanomaWSOY | -38 |

Muut vaikutukset:

Tuloslaskelman ostojen ja liiketoiminnan muiden kulujen ryhmittelyä on yhtenäistetty erityisesti lehtijakeluun liittyvien kulujen osalta. Muutoksilla ei ole vaikutusta liikevoittoon.

SanomaWSOY

Liikearvopoistot, 2003

12

| | milj. euroa |
|------------------|-------------|
| Sanoma Magazines | 61,3 |
| Sanoma | 6,6 |
| WSOY | 5,0 |
| SWelcom | 2,4 |
| Rautakirja | 5,2 |
| Muut yhtiöt | 0,7 |
| | |
| SanomaWSOY | 81,4 |

Y: SWViestintä/CMD2004/Salmi070604

SanomaWSOY

Muita IFRS-vaikutuksia liikevoittoon

- Eläkevastuut kasvavat ja myös eläkekustannusten ennustetaan vuositasolla nousevan
- IFRS 2 (share-based payments): optio-oikeuksien kulukirjaus henkilöstökuluihin
- Karkean arvion mukaan tuloslaskelmavaikutus ”yksinumeroinen”; muutokset edelleen mahdollisia

**Grow or save is history
Grow and save is future**