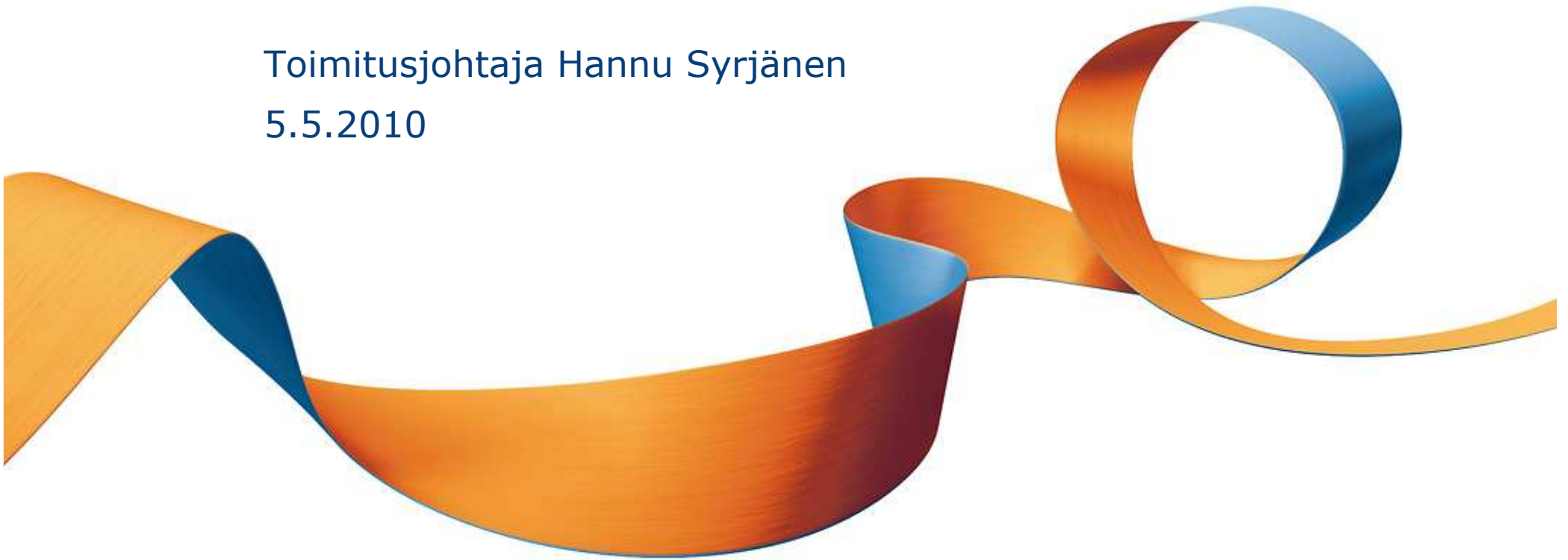


Sanoman tulos 1-3/2010

Toimitusjohtaja Hannu Syrjänen

5.5.2010



Toiminnan tehostaminen paransi tulosta

Mainosmyynti kehittyi hyvin maaliskuussa



- Liikevoitto ilman kertaluonteisia eriä parani 53 %
- Toiminnan tehostaminen onnistunut hyvin
 - kokonaiskustannukset: -2 %
 - henkilöstökulut: -4 %
 - mainonta ja markkinointi: -7 %
 - paperikulut: -10 %
- Vahva rahavirta
- Myynnin kasvu edelleen hidasta
- Mainosmyynti kehittyi hyvin maaliskuussa erityisesti Suomessa, mutta näkyvyys markkinoilla yhä huono
- Keskitymme hyvän rahavirran ylläpitämiseen ja tehokkuuden parantamiseen myös 2010
- Digitaalisen liikevaihdon kasvu tasapainottaa konsernin tulorakennetta
- Uusi innovaatioiden johtamisjärjestelmä tukee tulevaisuuden kasvua

Tapaukumia 1Q10



Keskityimme ydinliiketoimintaamme

- Sanoma News myi kuvatoimisto Lehtikuvan STT:lle
- Sanoma Learning & Literature myi suurteoskustantaja Bertmarkin Norjan toiminnot ja organisoii sen Ruotsin liiketoiminnan uudelleen

Laajensimme palveluvalikoimaamme

- Sanoma Learning & Literature aloitti yhteistyön Venäjän johtavan oppimateriaalikustantajan kanssa
- AAC Global laajensi toimintaansa Kiinaan
- Welho lanseerasi uudet laajakaistatuotteet, maksiminopeus nyt 200 Mbps

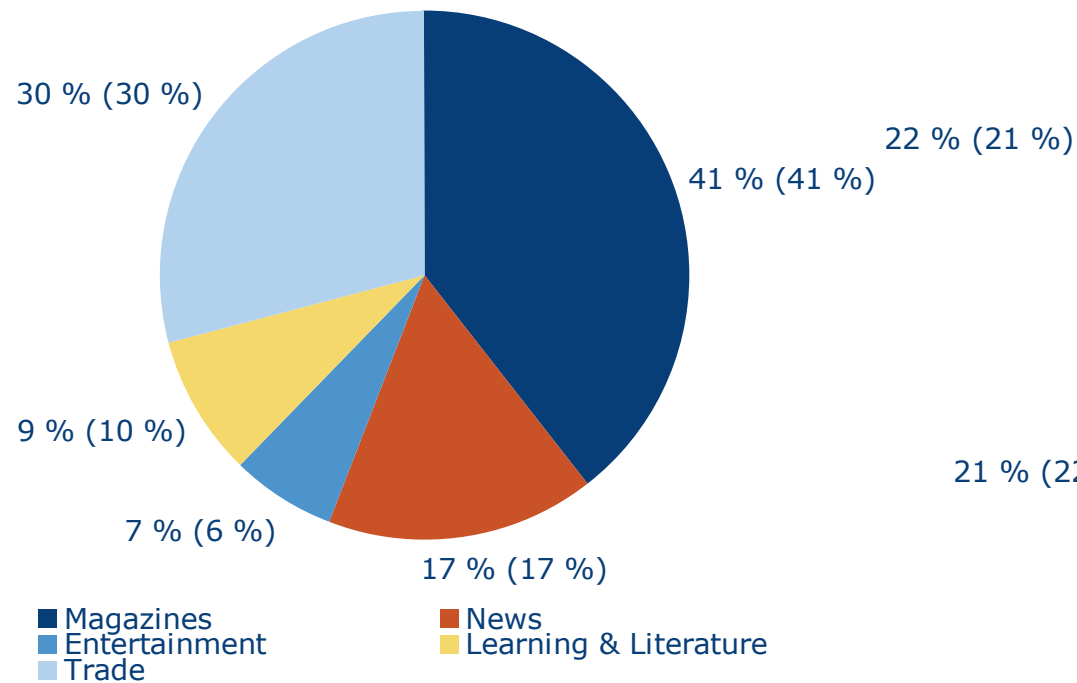
Laatumme palkittiin

- Sanoma Magazines Finland, Radio Rock/Aalto ja Nelonen Suomen 3 parasta mediamyyntiorganisaatiota
- Malmbergille IPON-palkinto sähköisestä oppimisympäristöstään
- Sofi Oksaselle Pohjoismainen kirjallisuuspalkinto romaanista *Puhdistus*

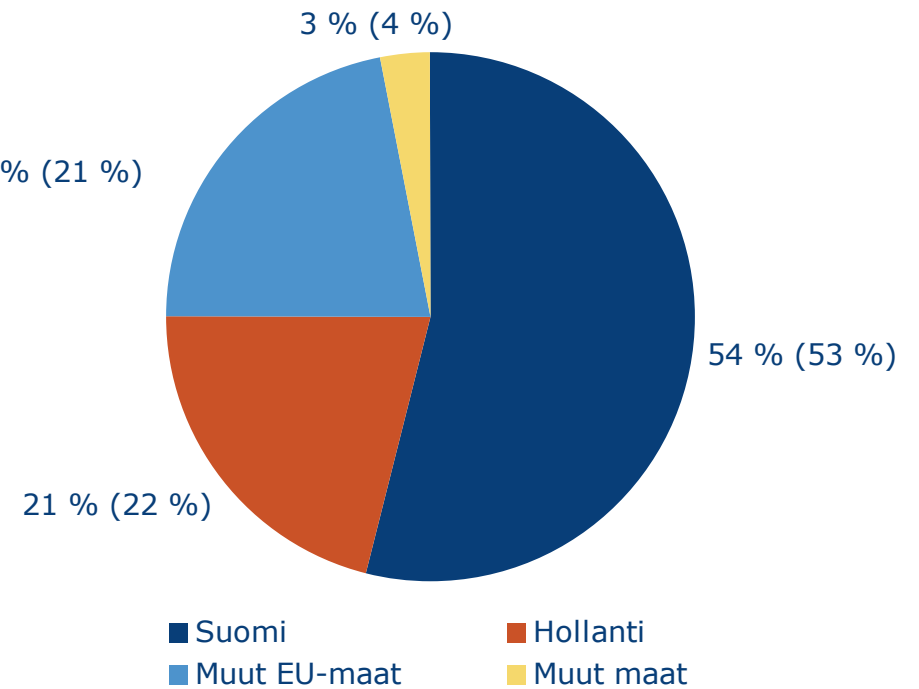
Tasapainoinen kokonaisuus

Liikevaihto 1-3/2010 (1-3/2009)

Liiketoimintaryhmittäin

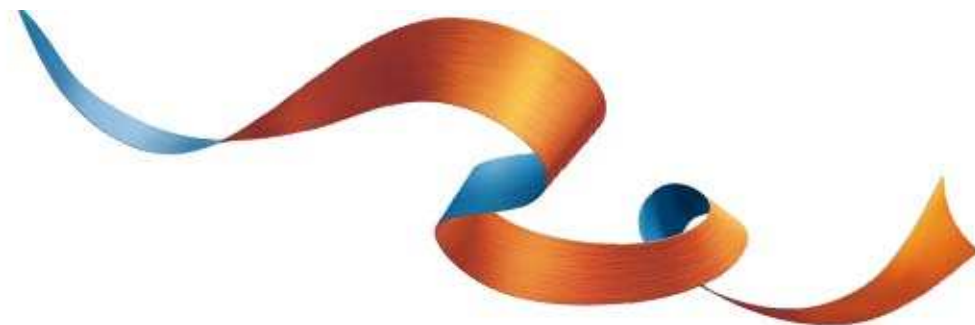


Maantieteellisesti



- Baltia 5 % (6 %)
- Muut CEE-maat, Venäjä ja Ukraina 10 % (10 %)

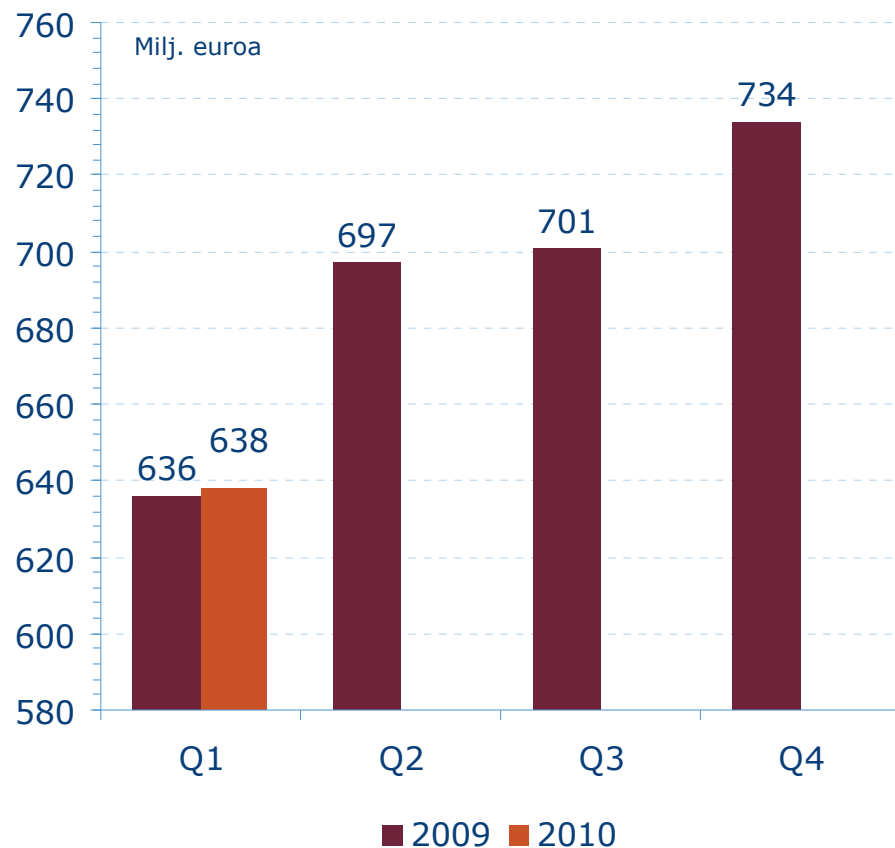
Parantunut tulos



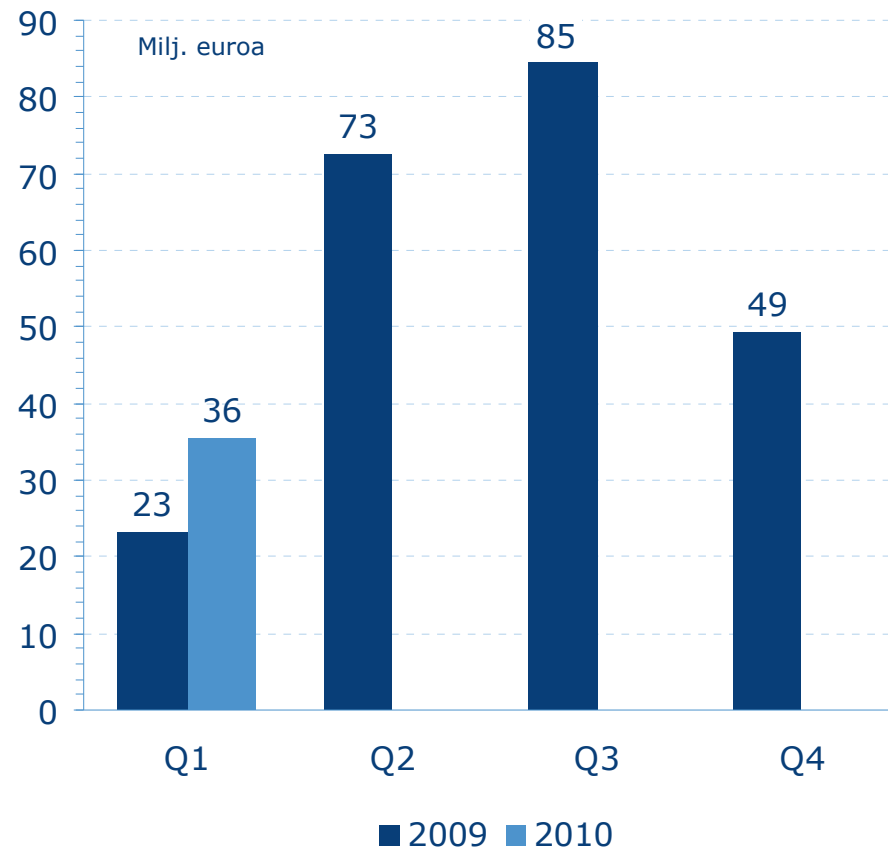
Milj. euroa	1-3/2010	1-3/2009	M %	1-12/2009
Liikevaihto	637,9	636,0	0,3	2 767,9
Liikevoitto ilman kertaluonteisia eriä	35,6	23,2	53,4	229,5
% liikevaihdosta	5,6	3,7		8,3
Liikevoitto	40,4	20,9	93,2	195,4
Tulos/osake, euroa	0,16	0,05	209,8	0,66
Liiketoiminnan rahavirta/osake, euroa	0,23	-0,05	542,7	1,50
Henkilöstö kauden lopussa *	16 293	17 845	-8,7	16 723

Liikevoitto kehittyi vahvasti

Liikevaihto



Liikevoitto ilman kertaluonteisia eriä



Tulosparannus lähes kaikilla osa-alueilla

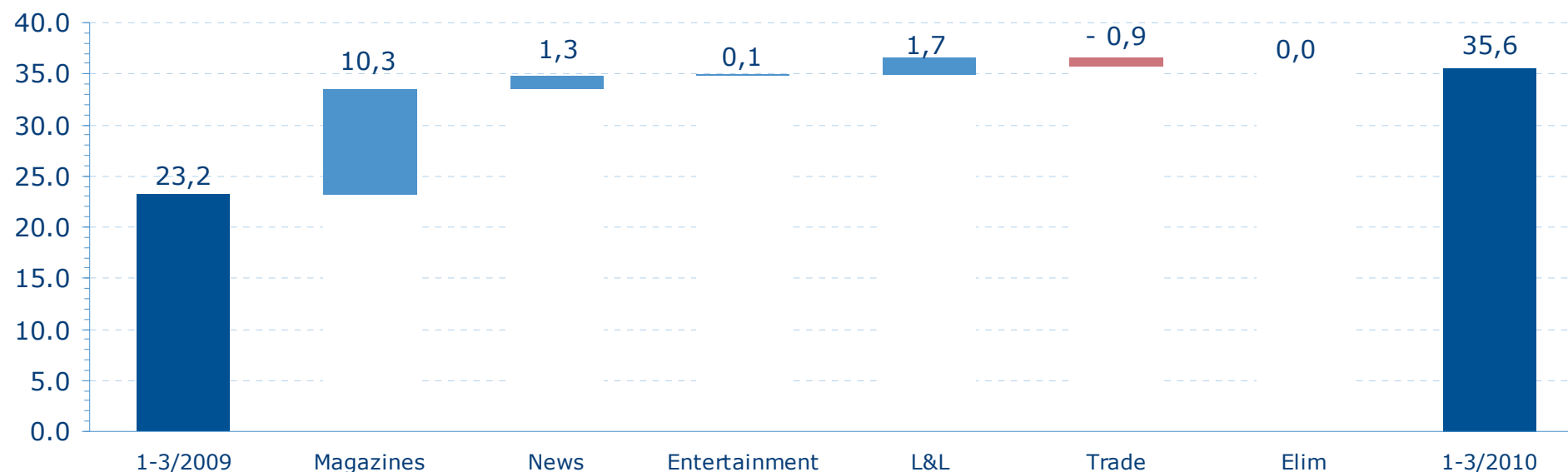
Milj. euroa	Liikevaihto 1-3/2010	M %*	Liikevoitto** 1-3/2010	M %*
Magazines	259,9	-0,8	25,8	66,0
News	109,4	1,6	9,6	15,3
Entertainment	41,5	3,0	6,2	1,0
Learning & Literature	58,2	-4,3	-5,2	24,4
Trade	191,8	2,2	2,9	-24,6
Muut yhtiöt ja eliminoinnit	-23,0	1,3	-3,7	0,0
Sanoma-konserni yhteensä	637,9	0,3	35,6	53,4



Liikevoitto ilman kertaluonteisia eriä

Sanoma Magazines kasvatti tulostaan eniten

Milj. euroa



- Magazines: tehostamistoimenpiteet paransivat tulosta kaikissa liiketoiminnoissa.
- News: ilmoitusmyynnin myönteinen kehitys ja toiminnan tehostuminen edelleen.
- Entertainment: myynnin hyvä kehitys erityisesti laajakaista- ja maksu-tv-toiminnassa.
- Learning & Literature: toiminnan tehostaminen erityisesti oppimisessa ja kielipalveluissa; ajoituserot oppimistuotteiden ja -ratkaisujen myynnissä.
- Trade: uusi aukioloaikalaki vaikutti kioskien myyntiin Suomessa; Venäjän ja Viron toimintojen rakennejärjestelyt.

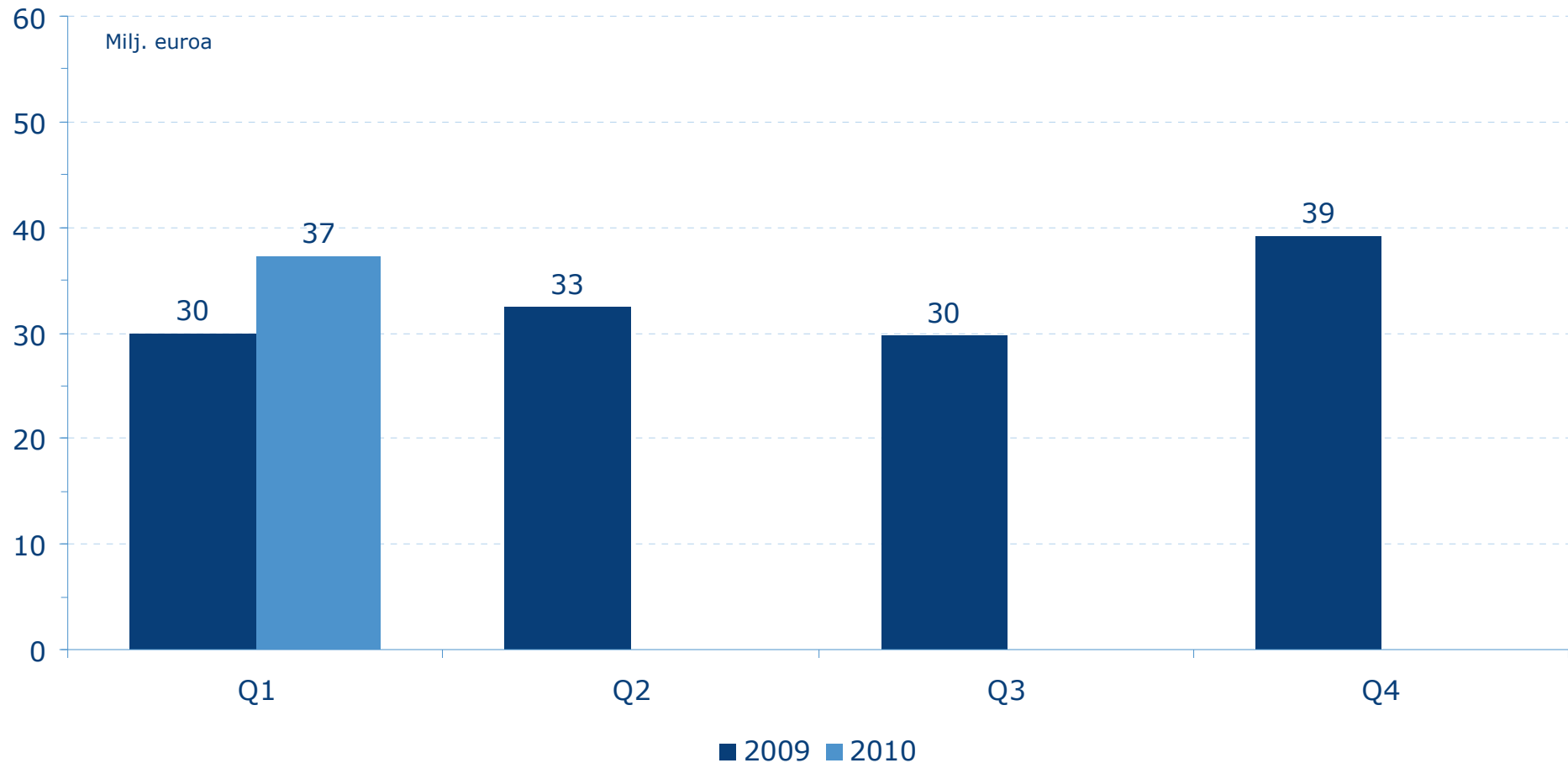
Edelleen vakaa rahoitusasema

Milj. euroa	31.3.2010	31.3.2009
Taseen loppusumma	3 137,5	3 215,1
Omavaraisuusaste, %	42,7	40,2
Nettovelkaantumisaste, %	74,4	84,1
Korolliset velat	991,4	1 099,4
Korollinen nettovelka	931,3	1 016,5
Rahavarat	60,1	82,9

- Pitkäaikaiset edulliset rahoitussopimukset
- Nettovelka/käyttökate 2,4

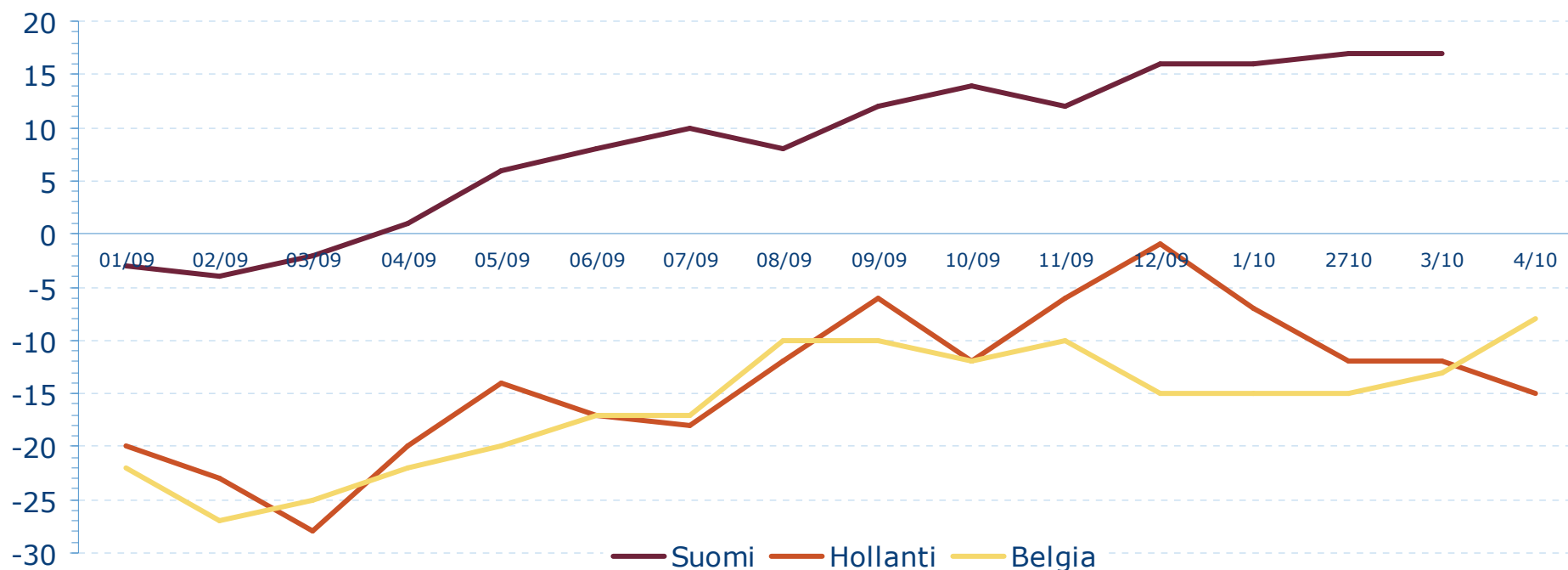
Kuluttajille suunnattu verkkoliiketoiminta +24 %

Tavoitteena 240 milj. euron vuosiliikevaihto 2012 mennessä



Kuluttajien luottamus kasvussa

Mutta myös työttömyyden odotetaan nousevan



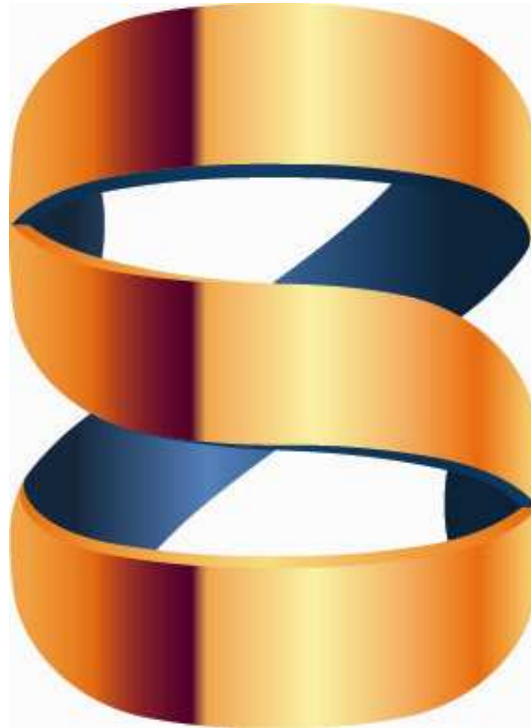
Ennusteet työttömyyden kehityksestä 2010:

- Suomi 10,2 %
- Hollanti 6,5 %
- Belgia 9 %

Näkymät vuodelle 2010 ennallaan



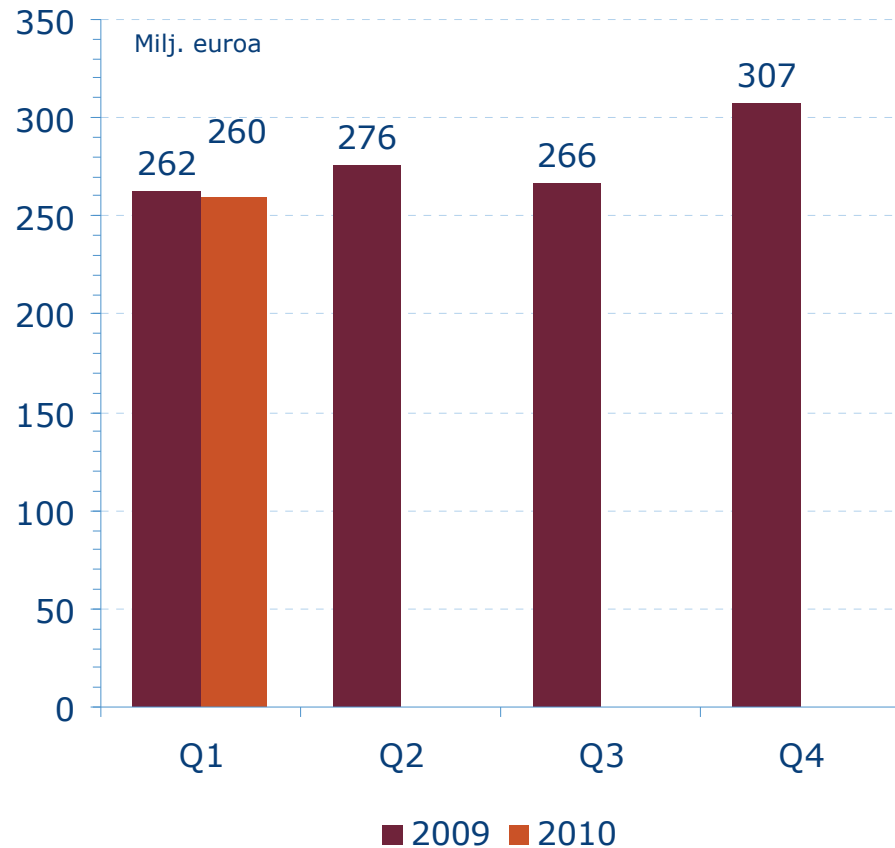
- Liikevaihdon arvioidaan kasvavan
- Liikevoiton ilman kertaluonteisia eriä arvioidaan paranevan hieman
 - Vuonna 2009 liikevoitto ilman kertaluonteisia eriä oli 229,5 milj. euroa
- Näkymät perustuvat oletukselle, että mainosmarkkinat pysyvät vakaina konsernin toimintamaissa tai kasvavat vain hieman.



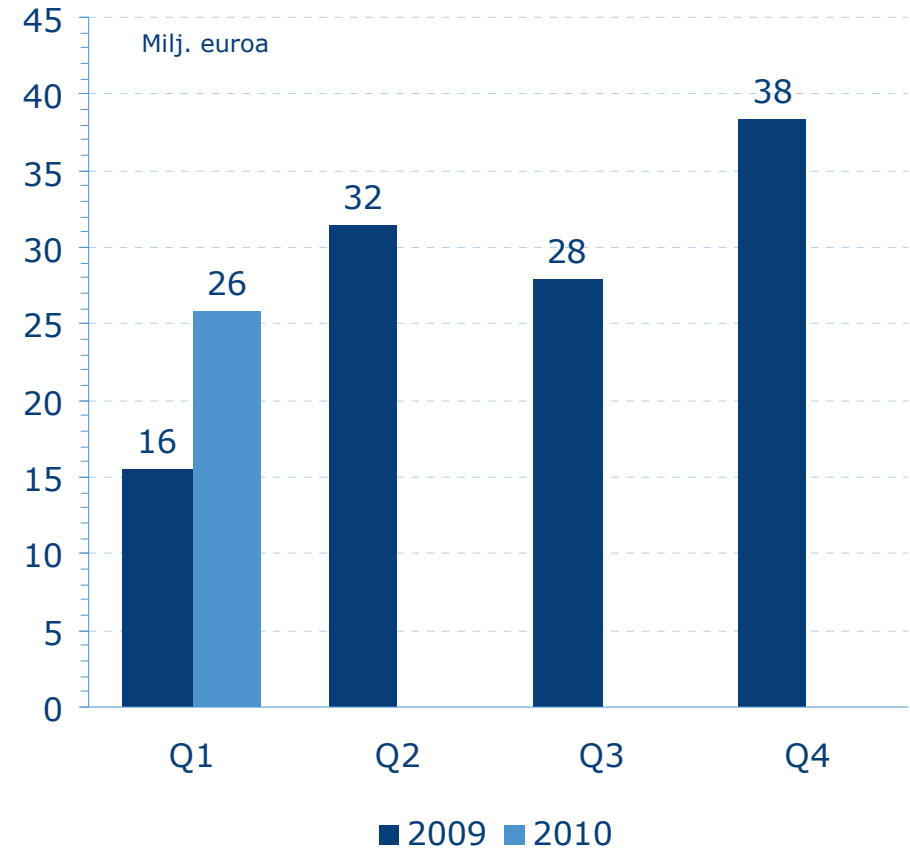
Inspires, Informs and Connects

Sanoma Magazines

Liikevaihto



Liikevoitto ilman kertaluonteisia eriä



Sanoma Magazines

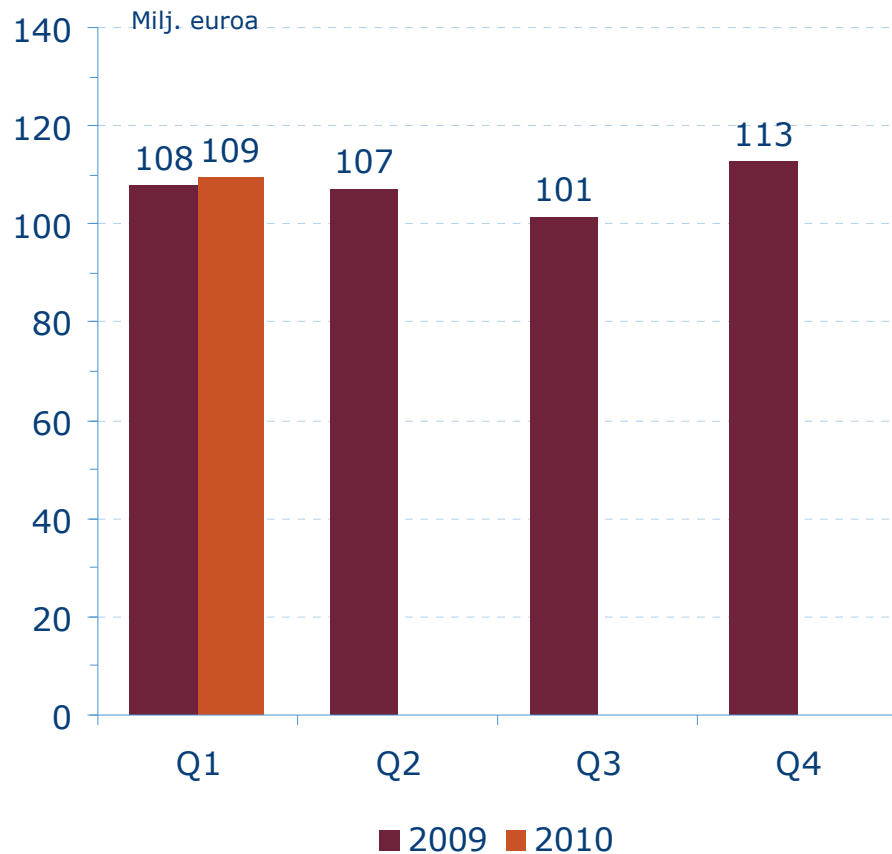
Avainluvut

Milj. euroa	1-3/2010	1-3/2009	M %	2009
Liikevaihto	259,9	262,1	-0,8	1 111,2
Sanoma Magazines Netherlands	107,4	110,6	-2,9	493,2
Sanoma Magazines International	48,7	50,9	-4,3	211,3
Sanoma Magazines Belgium	53,5	51,3	4,3	212,3
Sanoma Magazines Finland	51,2	50,3	1,9	198,8
Eliminoinnit	-1,0	-1,0	0,6	-4,3
Liikevoitto ilman kertaluonteisia eriä	25,8	15,5	66,0	113,4
% liikevaihdosta	9,9	5,9		10,2
Liikevoitto	25,8	15,5	66,0	96,3
Käyttöomaisuusinvestoinnit	4,5	4,6	-1,3	24,4
Henkilöstö kauden lopussa *	5 117	5 666	-9,7	5 191

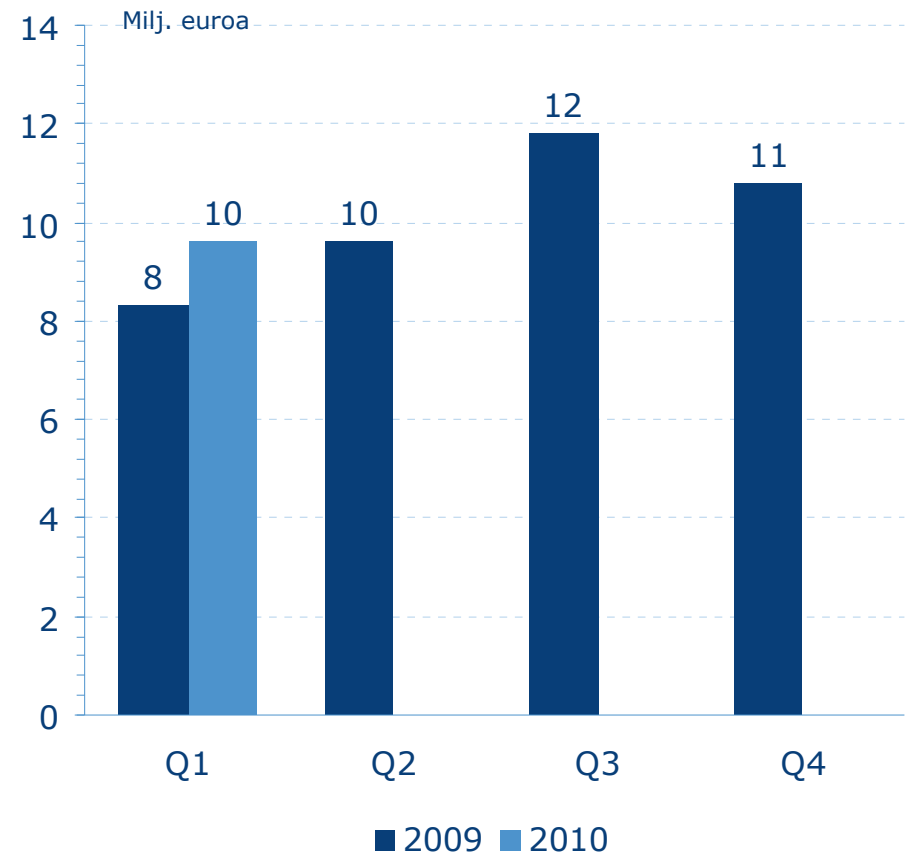
Näkymät 2010: Liikevaihdon arvioidaan kasvavan hieman ja liikevoiton ilman kertaluonteisia eriä arvioidaan olevan edellisvuoden tasolla.

Sanoma News

Liikevaihto



Liikevoitto ilman kertaluonteisia eriä



Sanoma News

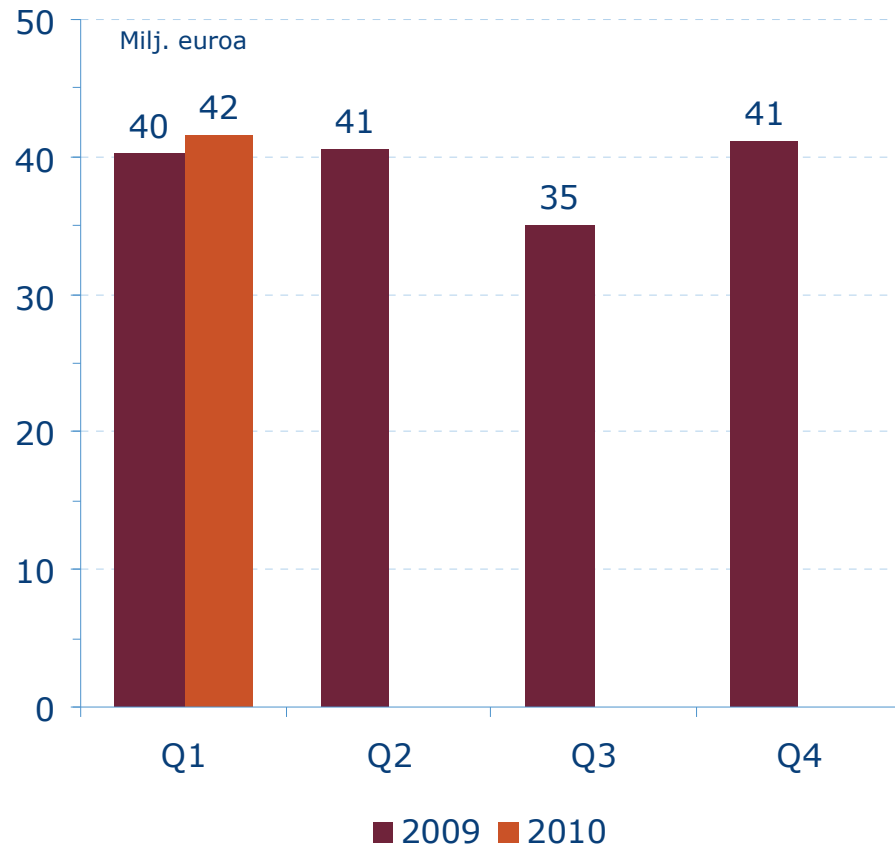
Avainluvut

Milj. euroa	1-3/2010	1-3/2009	M %	2009
Liikevaihto	109,4	107,7	1,6	428,9
Helsingin Sanomat	59,1	58,7	0,8	228,4
Iltta-Sanomat	19,9	18,4	7,8	78,2
Muu kustantaminen	25,3	25,9	-2,1	103,8
Muut	34,4	36,2	-5,2	143,7
Eliminoinnit	-29,3	-31,6	7,0	-125,2
Liikevoitto ilman kertaluonteisia eriä	9,6	8,3	15,3	40,6
% liikevaihdosta	8,8	7,8		9,5
Liikevoitto	15,6	6,0	158,2	32,2
Käyttöomaisuusinvestoinnit	2,8	3,2	-12,0	10,6
Henkilöstö kauden lopussa *	2 168	2 393	-9,4	2 306

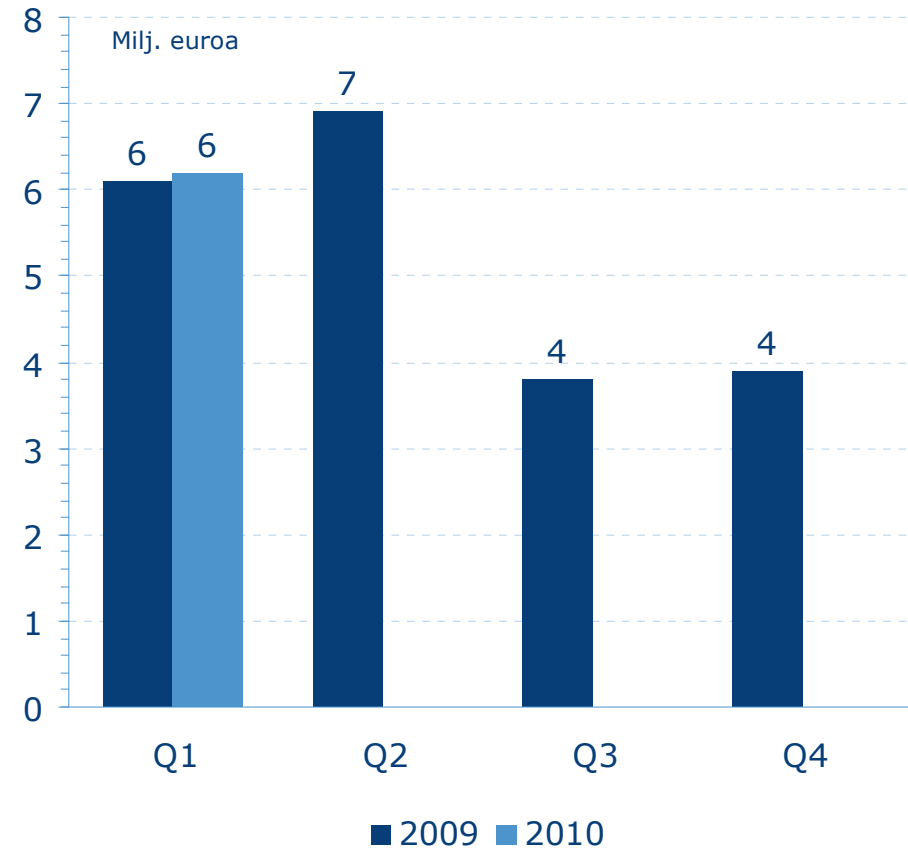
Näkymät 2010: Liikevaihdon arvioidaan olevan edellisvuoden tasolla. Liikevoiton ilman kertaluonteisia eriä odotetaan paranevan hieman.

Sanoma Entertainment

Liikevaihto



Liikevoitto ilman kertaluonteisia eriä



Sanoma Entertainment

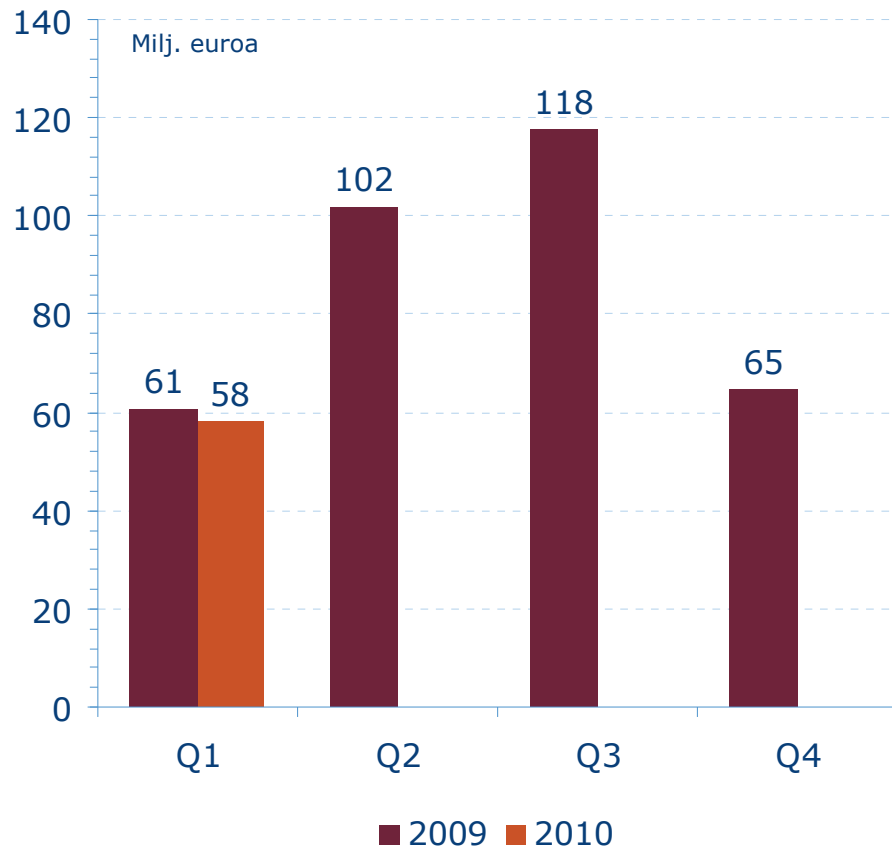
Avainluvut

Milj. euroa	1-3/2010	1-3/2009	M %	2009
Liikevaihto	41,5	40,3	3,0	157,1
TV ja radio	23,5	23,5	0,1	88,1
Muut	18,2	17,3	5,5	70,4
Eliminoinnit	-0,2	-0,5	56,7	-1,4
Liikevoitto ilman kertaluonteisia eriä	6,2	6,1	1,0	20,7
% liikevaihdosta	14,9	15,2		13,2
Liikevoitto	6,2	6,1	1,0	20,7
Käyttöomaisuusinvestoinnit	1,5	2,0	-24,4	9,3
Henkilöstö kauden lopussa *	438	489	-10,4	458

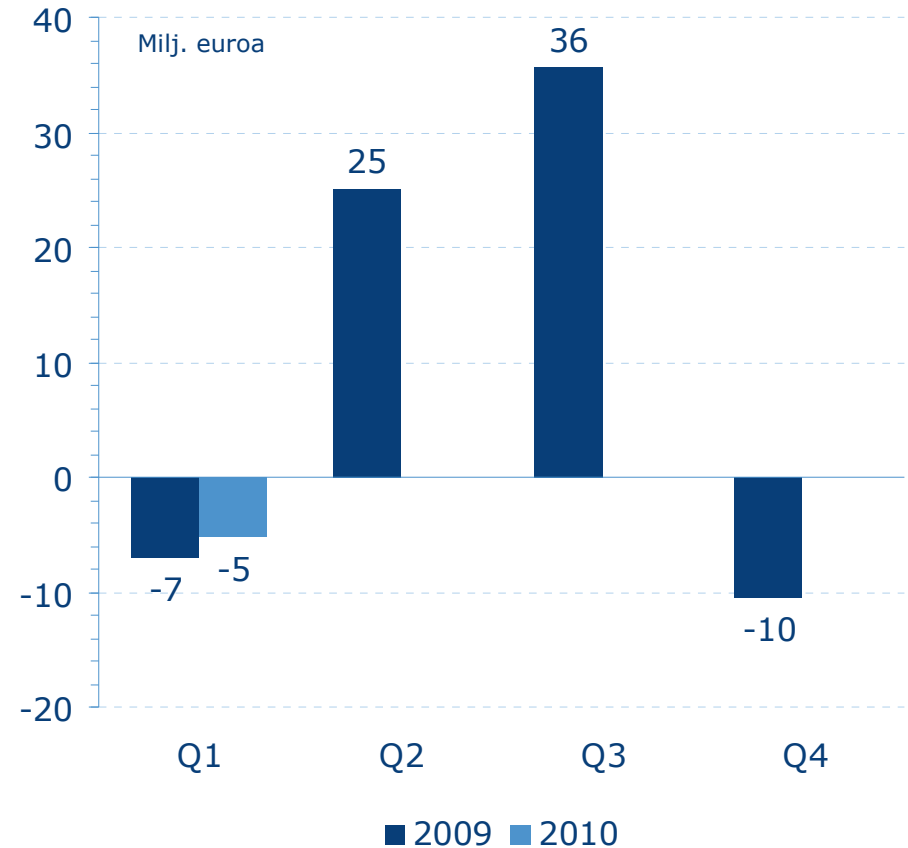
Näkymät 2010: Liikevaihdon ja liikevoiton ilman kertaluonteisia eriä arvioidaan olevan edellisvuoden tasolla.

Sanoma Learning & Literature

Liikevaihto



Liikevoitto ilman kertaluonteisia eriä



Sanoma Learning & Literature

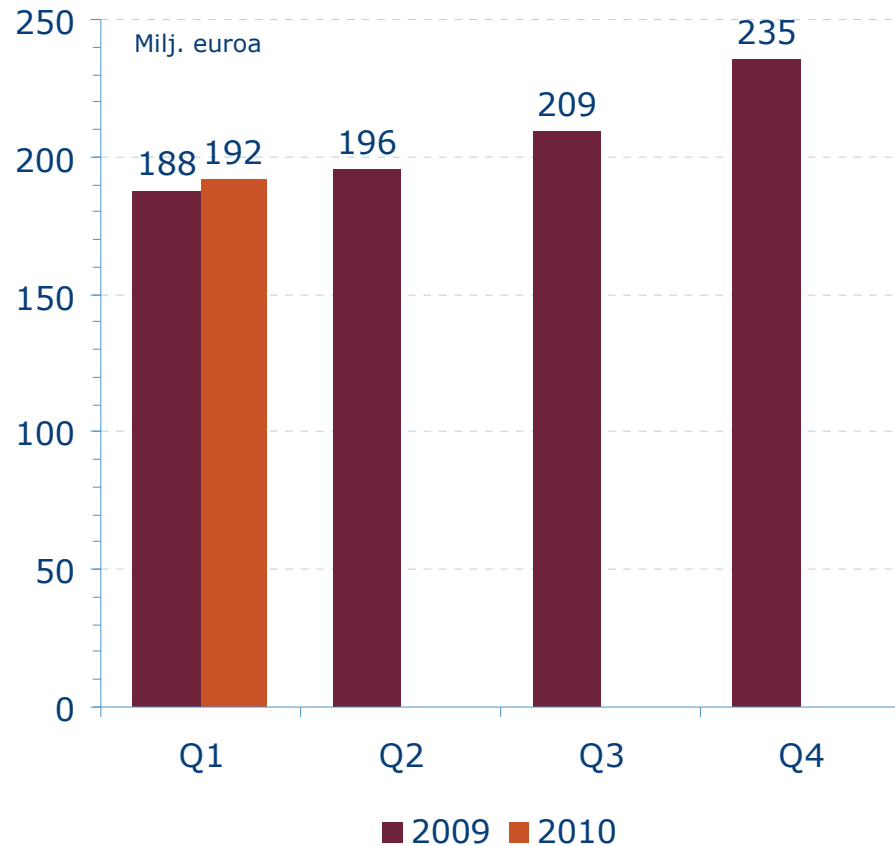
Avainluvut

Milj. euroa	1-3/2010	1-3/2009	M %	2009
Liikevaihto	58,2	60,8	-4,3	345,1
Oppiminen	29,9	30,6	-2,1	239,1
Kielipalvelut	6,9	8,3	-16,4	27,5
Kirjallisuus ja muut	23,6	24,6	-4,0	88,9
Eliminoinnit	-2,3	-2,6	12,6	-10,4
Liikevaihto ilman kertaluonteisia eriä	-5,2	-6,9	24,4	43,5
% liikevaihdosta	-9,0	-11,3		12,6
Liikevoitto	-6,4	-6,9	7,0	38,5
Käyttöomaisuusinvestoinnit	2,9	2,3	25,7	13,1
Henkilöstö kauden lopussa *	2 637	2 873	-8,2	2 745

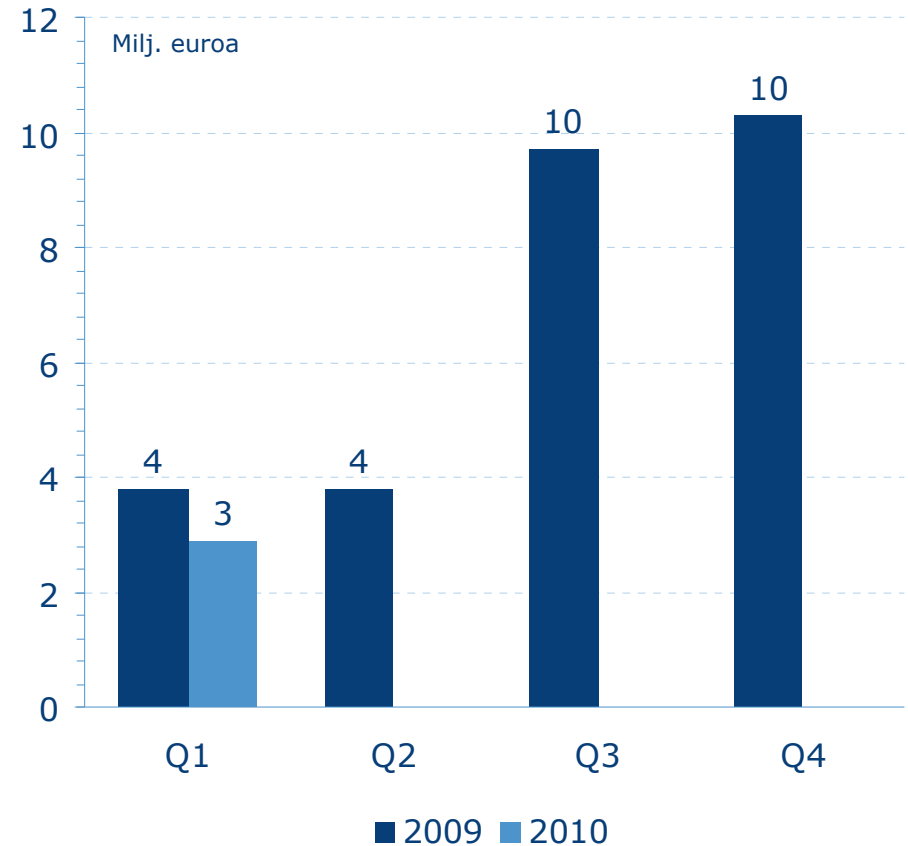
Näkymät 2010: Liikevaihdon ja liikevoiton ilman kertaluonteisia eriä arvioidaan kasvavan jonkin verran edellisvuodesta.

Sanoma Trade

Liikevaihto



Liikevoitto ilman kertaluonteisia eriä



Sanoma Trade

Avainluvut

Milj. euroa	1-3/2010	1-3/2009	M %	2009
Liikevaihto	191,8	187,7	2,2	827,8
Kioskikauppa	91,9	89,9	2,3	404,2
Kaupan palvelut	51,9	50,5	2,8	227,9
Kirjakauppa	26,0	27,3	-4,7	123,3
Elokuvatoiminnot	25,4	23,6	7,6	88,0
Eliminoinnit	-3,4	-3,6	6,1	-15,6
Liikevoitto ilman kertaluonteisia eriä	2,9	3,8	-24,6	27,6
% liikevaihdosta	1,5	2,0		3,3
Liikevoitto	2,9	3,8	-24,6	24,0
Käyttöomaisuusinvestoinnit	4,7	8,1	-41,8	25,5
Henkilöstö kauden lopussa *	5 849	6 342	-7,8	5 943

Näkymät 2010: Liikevaihdon arvioidaan kasvavan hieman ja liikevoiton ilman kertaluonteisia eriä arvioidaan olevan edellisvuoden tasolla.