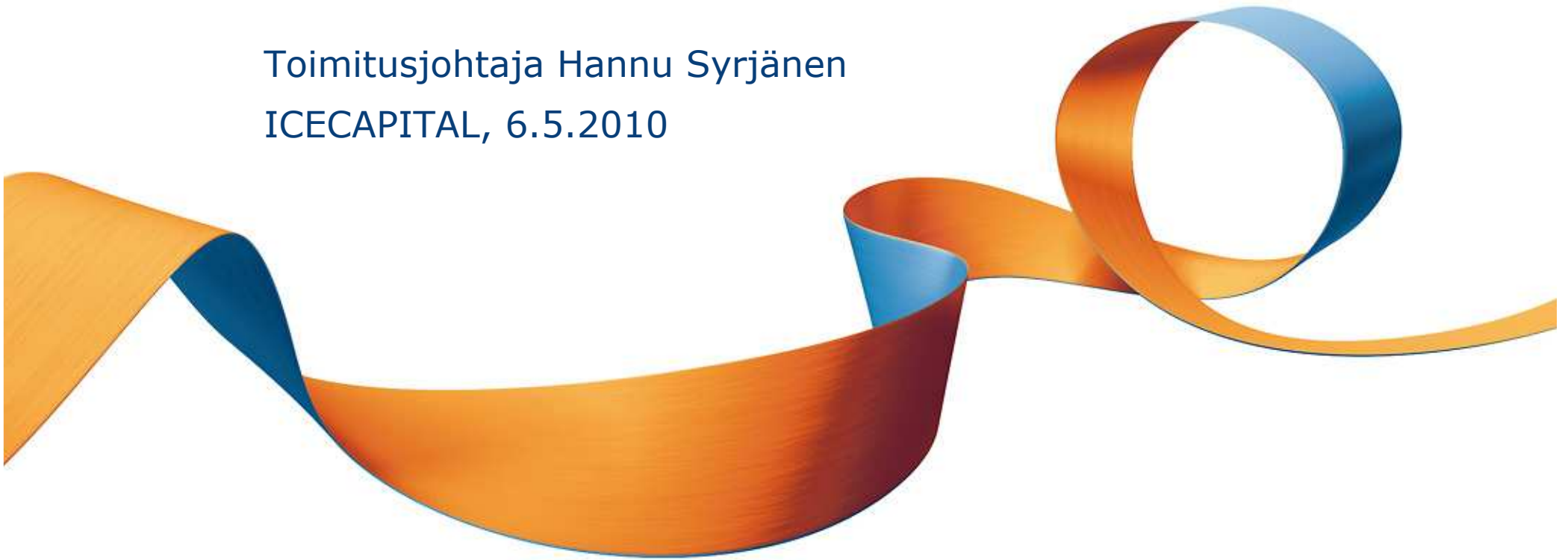


# **Sanoman tulos 1-3/2010**

Toimitusjohtaja Hannu Syrjänen  
ICECAPITAL, 6.5.2010



# Toiminnan tehostaminen paransi tulosta

Mainosmyynti kehittyi hyvin maaliskuussa



- Liikevoitto ilman kertaluonteisia eriä parani 53 %
- Toiminnan tehostaminen onnistunut hyvin
  - kokonaiskustannukset: -2 %
  - henkilöstökulut: -4 %
  - mainonta ja markkinointi: -7 %
  - paperikulut: -10 %
- Vahva rahavirta
- Myynnin kasvu edelleen hidasta
- Mainosmyynti kehittyi hyvin maaliskuussa erityisesti Suomessa, mutta näkyvyys markkinoilla yhä huono
- Keskitymme hyvän rahavirran ylläpitämiseen ja tehokkuuden parantamiseen myös 2010
- Digitaalisen liikevaihdon kasvu tasapainottaa konsernin tulorakennetta
- Uusi innovaatioiden johtamisjärjestelmä tukee tulevaisuuden kasvua

# Tapauksia 1Q10



## Keskityimme ydinliiketoimintaamme

- Sanoma News myi kuvatoimisto Lehtikuvan STT:lle
- Sanoma Learning & Literature myi suurteoskustantaja Bertmarkin Norjan toiminnot ja organisoi sen Ruotsin liiketoiminnan uudelleen

## Laajensimme palveluvalikoimaamme

- Sanoma Learning & Literature aloitti yhteistyön Venäjän johtavan oppimateriaalikustantajan kanssa
- AAC Global laajensi toimintaansa Kiinaan
- Welho lanseerasi uudet laajakaistatuotteet, maksiminopeus nyt 200 Mbps

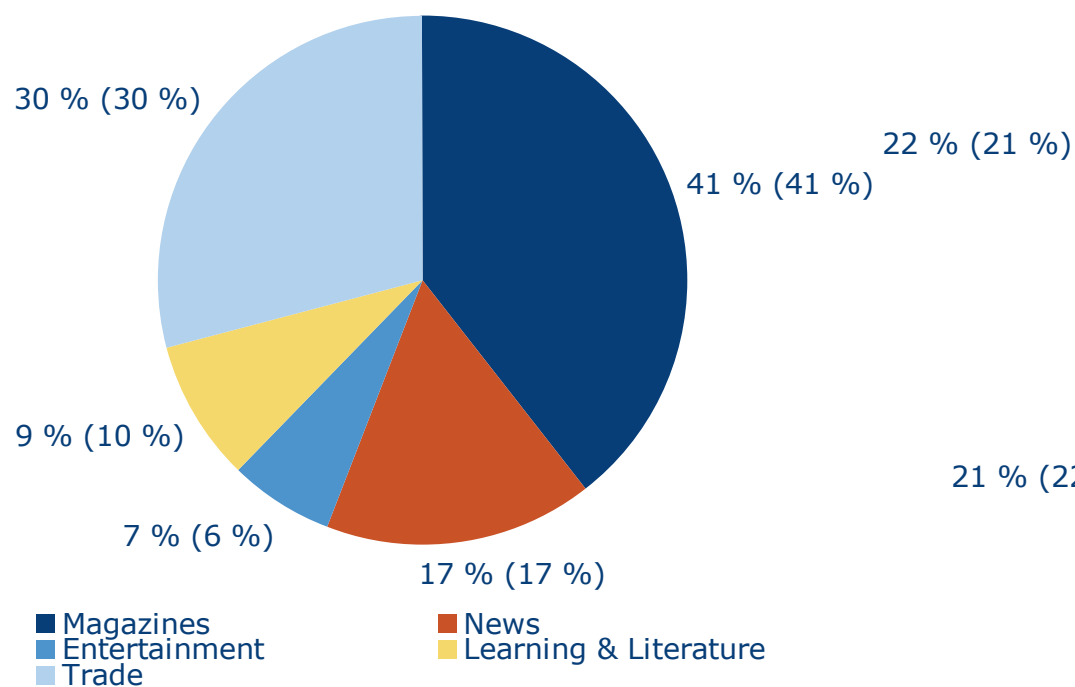
## Laatumme palkittiin

- Sanoma Magazines Finland, Radio Rock/Aalto ja Nelonen Suomen 3 parasta mediamyyntiorganisaatiota
- Malmbergille IPON-palkinto sähköisestä oppimisympäristöstään
- Sofi Oksaselle Pohjoismainen kirjallisuuspalkinto romaanista *Puhdistus*

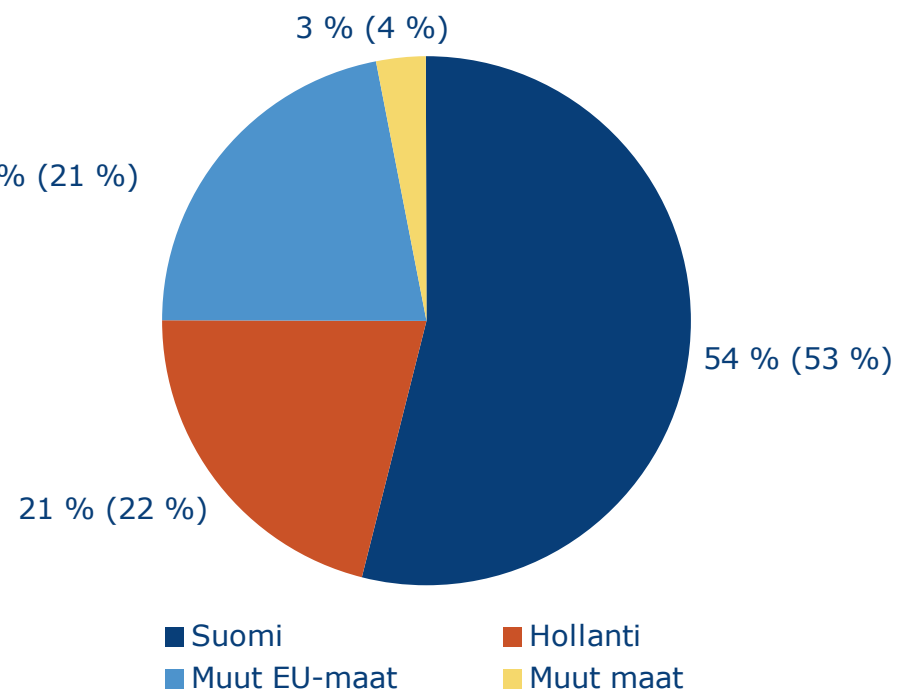
# Tasapainoinen kokonaisuus

Liikevaihto 1-3/2010 (1-3/2009)

Liiketoimintaryhmittäin

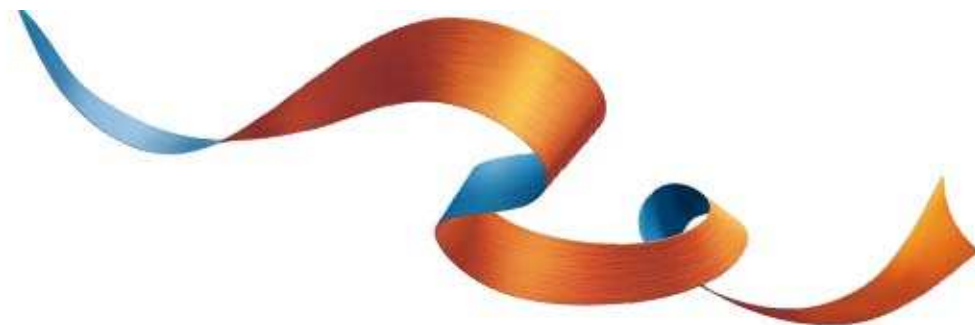


Maantieteellisesti



- Baltia 5 % (6 %)
- Muut CEE-maat, Venäjä ja Ukraina 10 % (10 %)

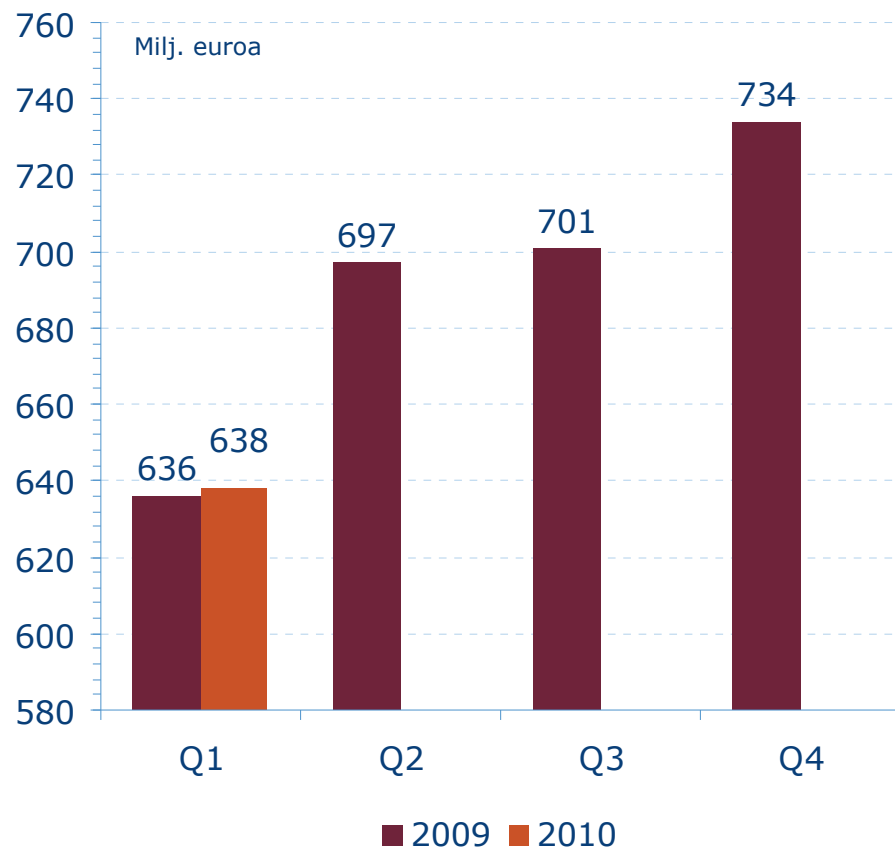
# Parantunut tulos



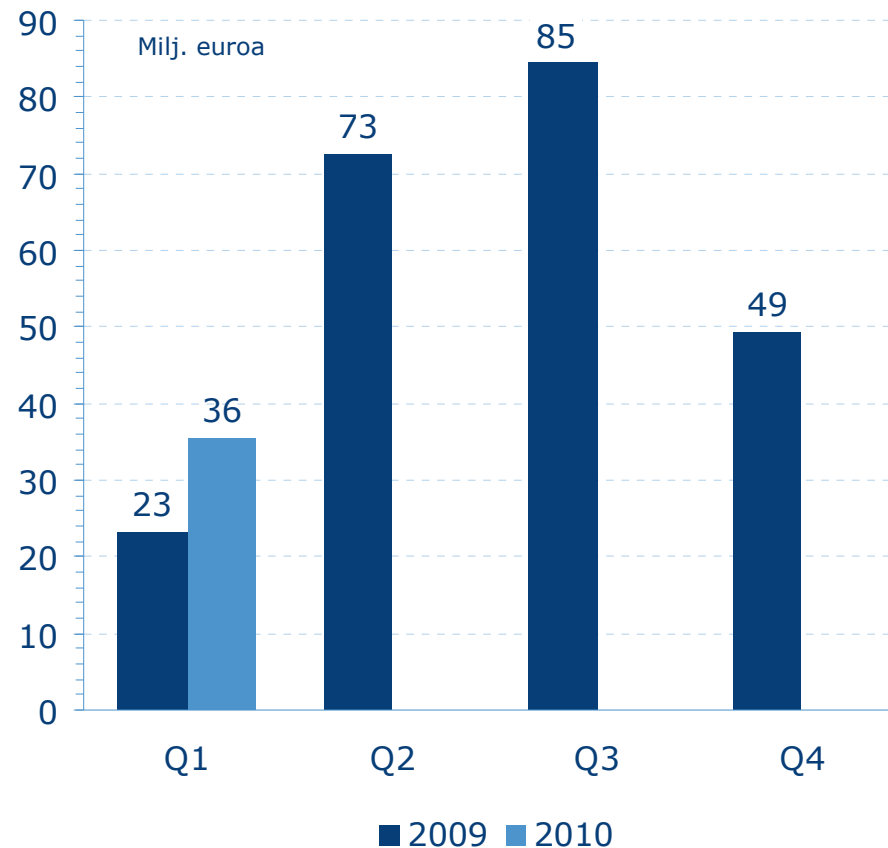
Milj. euroa	<b>1-3/2010</b>	1-3/2009	M %	1-12/2009
Liikevaihto	<b>637,9</b>	636,0	0,3	2 767,9
Liikevoitto ilman kertaluonteisia eriä	<b>35,6</b>	23,2	53,4	229,5
% liikevaihdosta	<b>5,6</b>	3,7		8,3
Liikevoitto	<b>40,4</b>	20,9	93,2	195,4
Tulos/osake, euroa	<b>0,16</b>	0,05	209,8	0,66
Liiketoiminnan rahavirta/osake, euroa	<b>0,23</b>	-0,05	542,7	1,50
Henkilöstö kauden lopussa *	<b>16 293</b>	17 845	-8,7	16 723

# Liikevoitto kehittyi vahvasti

## Liikevaihto



## Liikevoitto ilman kertaluonteisia eriä



# Tulosparannus lähes kaikilla osa-alueilla

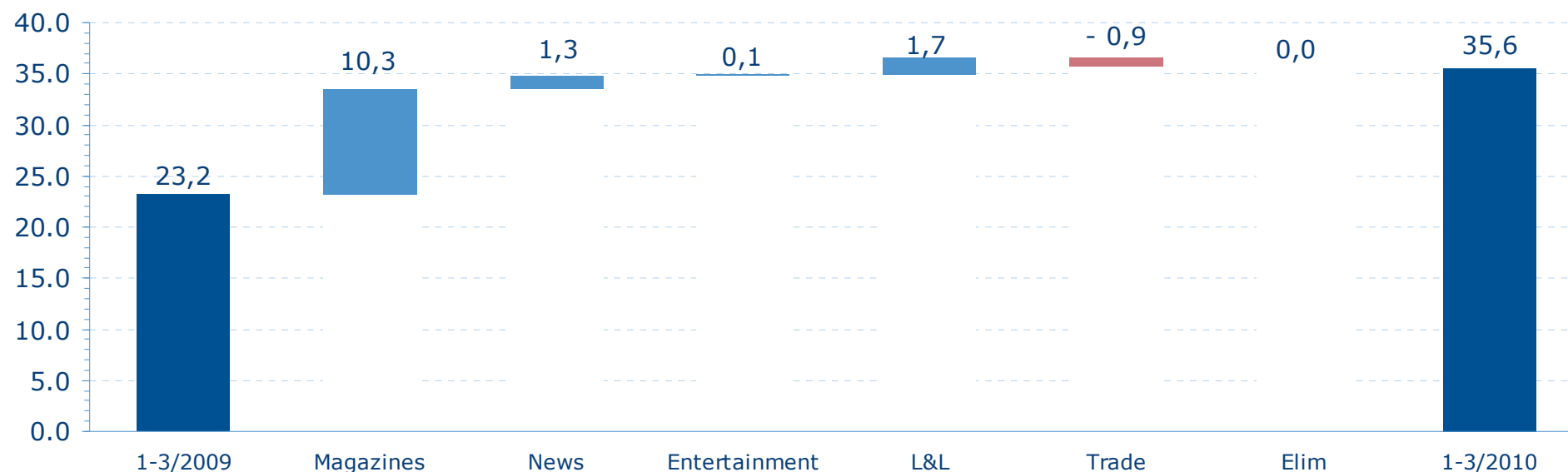
Milj. euroa	Liikevaihto 1-3/2010	M %*	Liikevoitto** 1-3/2010	M %*
Magazines	259,9	-0,8	25,8	66,0
News	109,4	1,6	9,6	15,3
Entertainment	41,5	3,0	6,2	1,0
Learning & Literature	58,2	-4,3	-5,2	24,4
Trade	191,8	2,2	2,9	-24,6
Muut yhtiöt ja eliminoinnit	-23,0	1,3	-3,7	0,0
<b>Sanoma-konserni yhteensä</b>	<b>637,9</b>	<b>0,3</b>	<b>35,6</b>	<b>53,4</b>



Liikevoitto ilman kertaluonteisia eriä

# Sanoma Magazines kasvatti tulostaan eniten

Milj. euroa



- Magazines: tehostamistoimenpiteet paransivat tulosta kaikissa liiketoiminnoissa.
- News: ilmoitusmyynnin myönteinen kehitys ja toiminnan tehostuminen edelleen.
- Entertainment: myynnin hyvä kehitys erityisesti laajakaista- ja maksu-tv-toiminnassa.
- Learning & Literature: toiminnan tehostaminen erityisesti oppimisessa ja kielipalveluissa; ajoituserot oppimistuotteiden ja -ratkaisujen myynnissä.
- Trade: uusi aukioloaikalaki vaikutti kioskien myyntiin Suomessa; Venäjän ja Viron toimintojen rakennejärjestelyt.

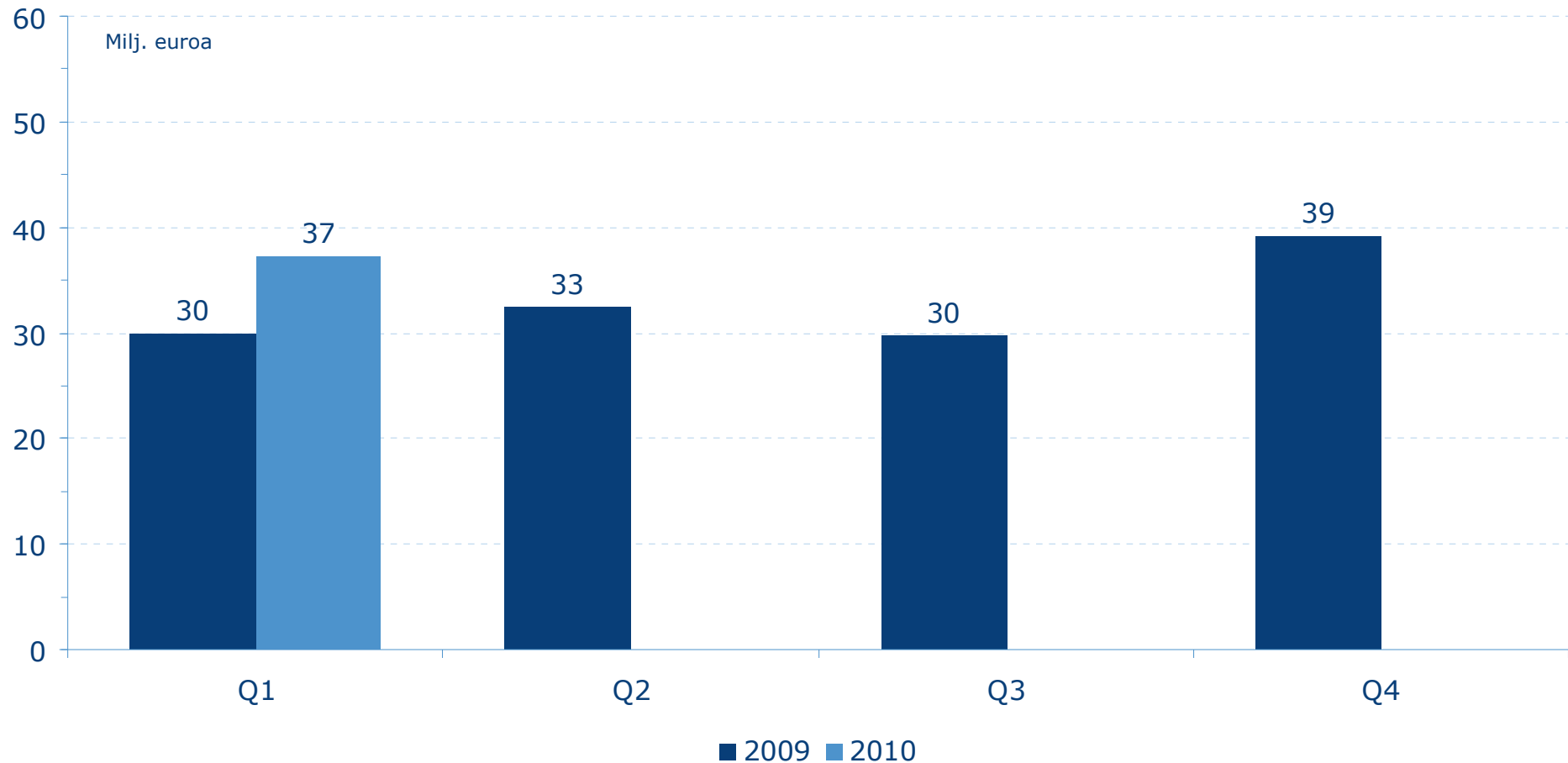
# Edelleen vakaa rahoitusasema

Milj. euroa	31.3.2010	31.3.2009
Taseen loppusumma	<b>3 137,5</b>	3 215,1
Omavaraisuusaste, %	<b>42,7</b>	40,2
Nettovelkaantumisaste, %	<b>74,4</b>	84,1
Korolliset velat	<b>991,4</b>	1 099,4
Korollinen nettovelka	<b>931,3</b>	1 016,5
Rahavarat	<b>60,1</b>	82,9

- Pitkäaikaiset edulliset rahoitussopimukset
- Nettovelka/käyttökate 2,4

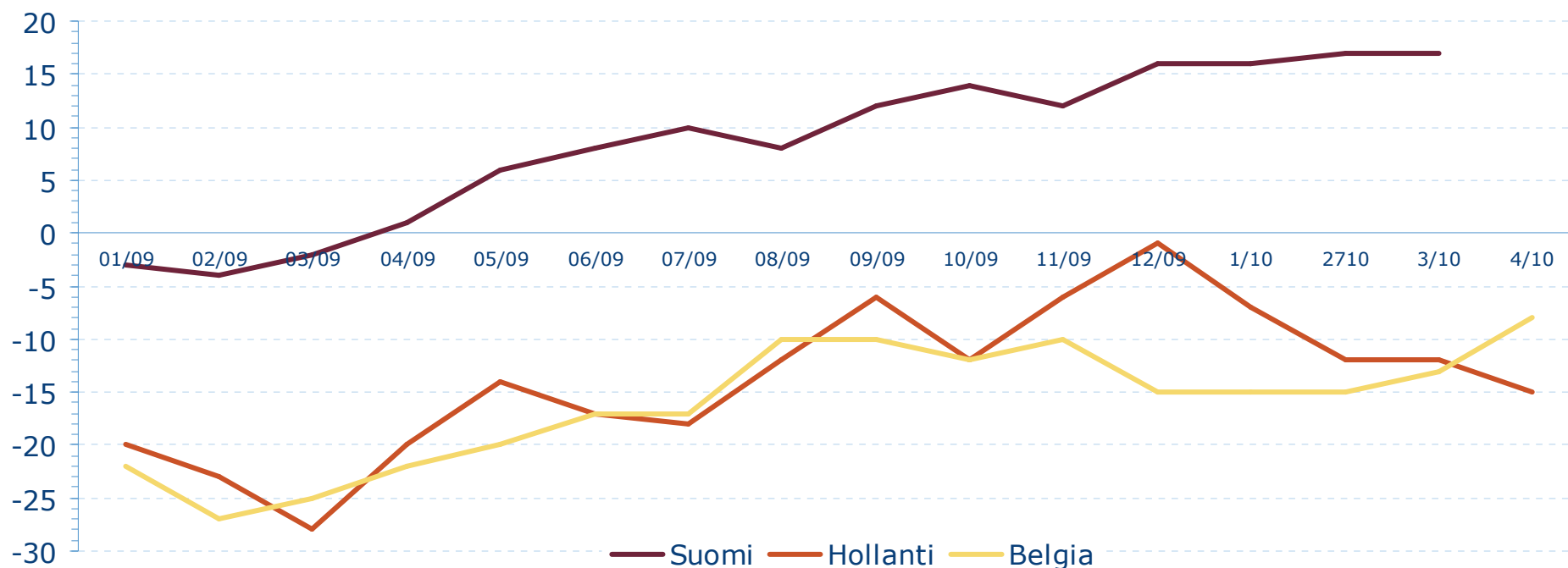
# Kuluttajille suunnattu verkkoliiketoiminta +24 %

Tavoitteena 240 milj. euron vuosiliikevaihto 2012 mennessä



# Kuluttajien luottamus kasvussa

Mutta myös työttömyyden odotetaan nousevan



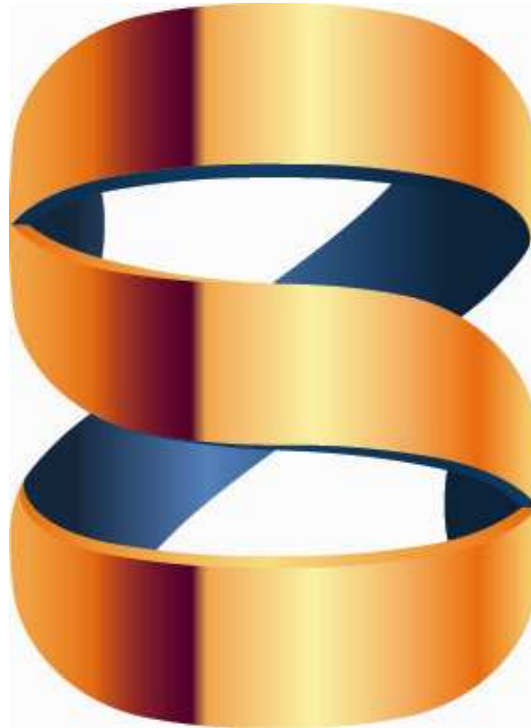
## Ennusteet työttömyyden kehityksestä 2010:

- Suomi 10,2 %
- Hollanti 6,5 %
- Belgia 9 %

# Näkymät vuodelle 2010 ennallaan



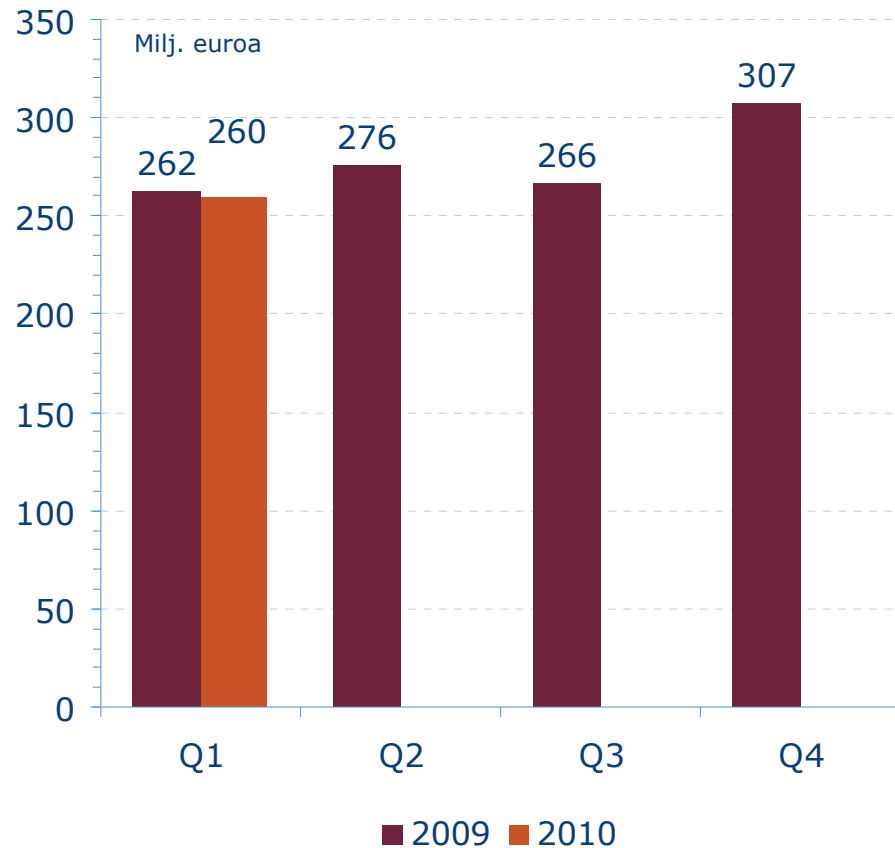
- Liikevaihdon arvioidaan kasvavan
- Liikevoiton ilman kertaluonteisia eriä arvioidaan paranevan hieman
  - Vuonna 2009 liikevoitto ilman kertaluonteisia eriä oli 229,5 milj. euroa
- Näkymät perustuvat oletukselle, että mainosmarkkinat pysyvät vakaina konsernin toimintamaissa tai kasvavat vain hieman.



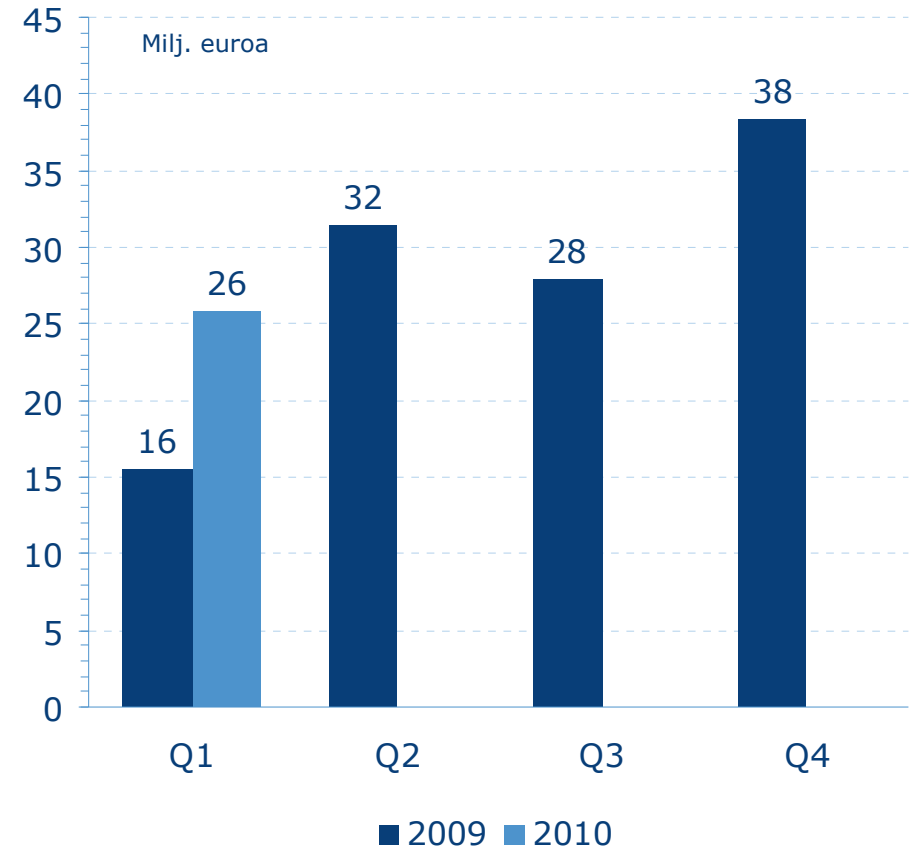
**Inspires, Informs and Connects**

# Sanoma Magazines

## Liikevaihto



## Liikevoitto ilman kertaluonteisia eriä



# Sanoma Magazines

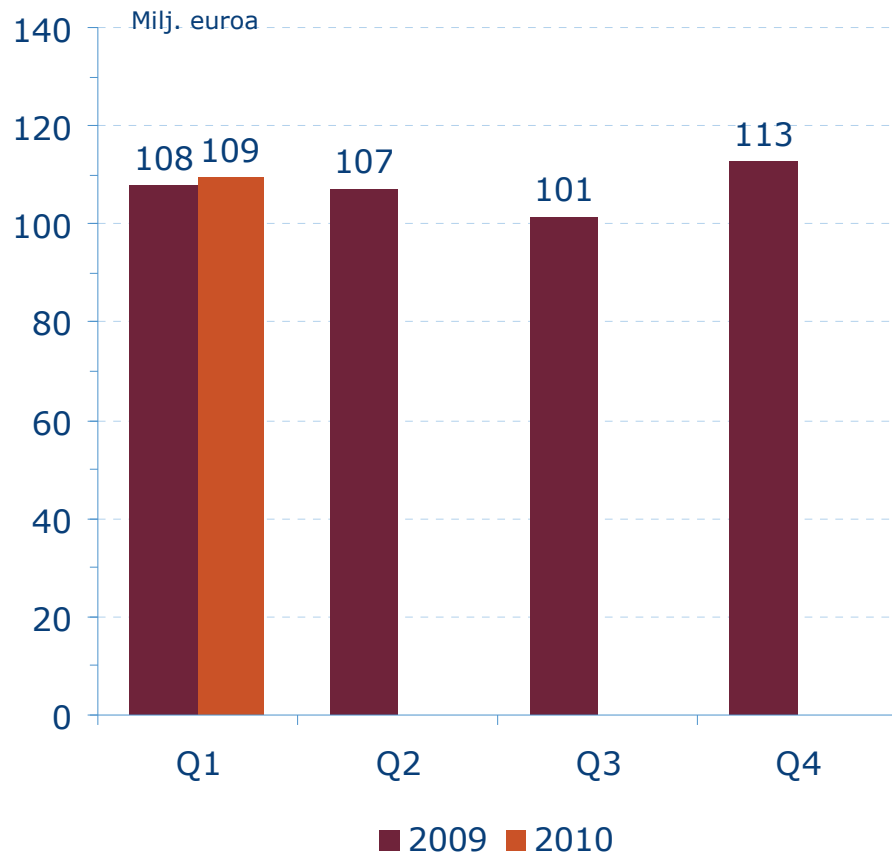
## Avainluvut

Milj. euroa	1-3/2010	1-3/2009	M %	2009
Liikevaihto	<b>259,9</b>	262,1	-0,8	1 111,2
Sanoma Magazines Netherlands	<b>107,4</b>	110,6	-2,9	493,2
Sanoma Magazines International	<b>48,7</b>	50,9	-4,3	211,3
Sanoma Magazines Belgium	<b>53,5</b>	51,3	4,3	212,3
Sanoma Magazines Finland	<b>51,2</b>	50,3	1,9	198,8
Eliminoinnit	<b>-1,0</b>	-1,0	0,6	-4,3
Liikevoitto ilman kertaluonteisia eriä	<b>25,8</b>	15,5	66,0	113,4
% liikevaihdosta	<b>9,9</b>	5,9		10,2
Liikevoitto	<b>25,8</b>	15,5	66,0	96,3
Käyttöomaisuusinvestoinnit	<b>4,5</b>	4,6	-1,3	24,4
Henkilöstö kauden lopussa *	<b>5 117</b>	5 666	-9,7	5 191

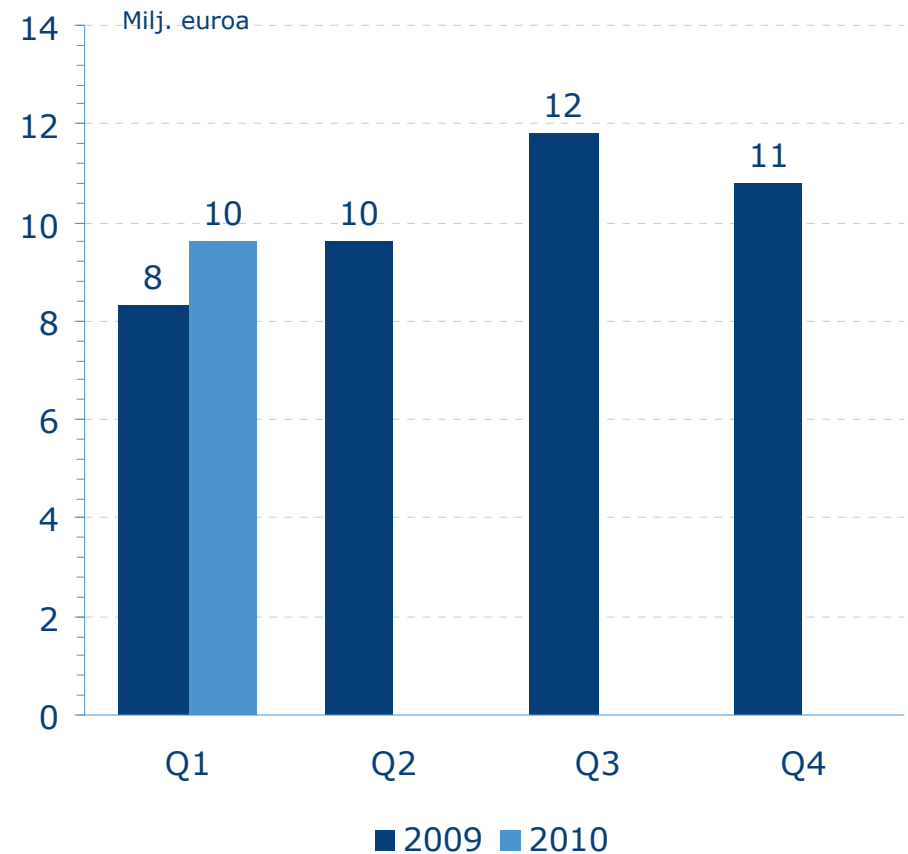
**Näkymät 2010:** Liikevaihdon arvioidaan kasvavan hieman ja liikevoiton ilman kertaluonteisia eriä arvioidaan olevan edellisvuoden tasolla.

# Sanoma News

## Liikevaihto



## Liikevoitto ilman kertaluonteisia eriä



# Sanoma News

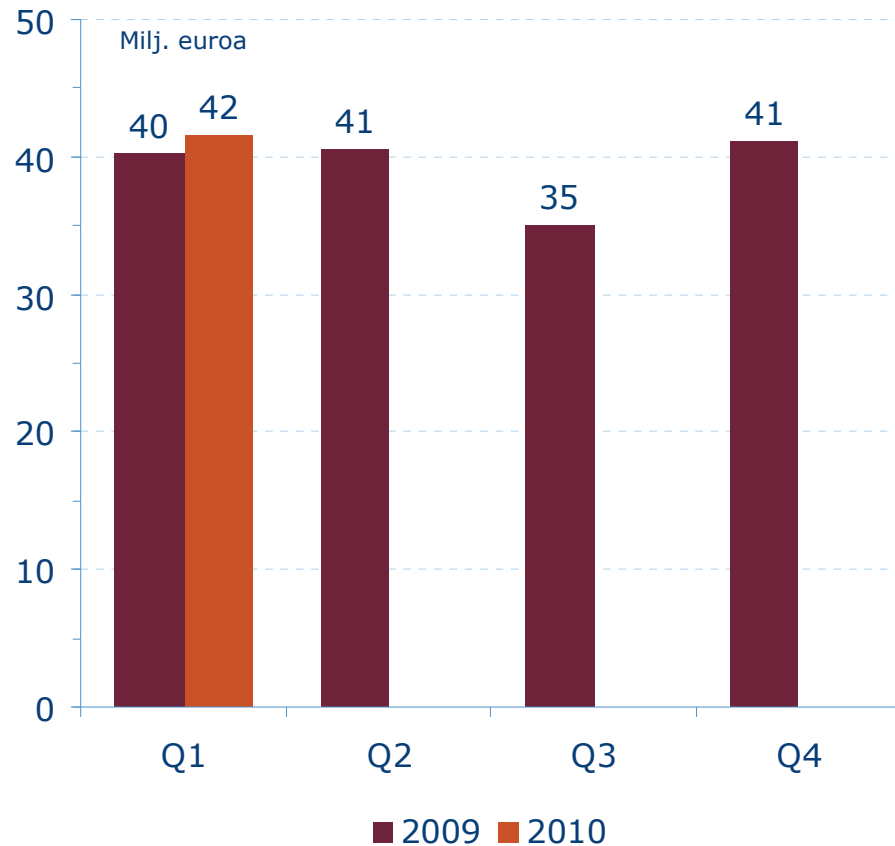
## Avainluvut

Milj. euroa	1-3/2010	1-3/2009	M %	2009
Liikevaihto	<b>109,4</b>	107,7	1,6	428,9
Helsingin Sanomat	<b>59,1</b>	58,7	0,8	228,4
Iltta-Sanomat	<b>19,9</b>	18,4	7,8	78,2
Muu kustantaminen	<b>25,3</b>	25,9	-2,1	103,8
Muut	<b>34,4</b>	36,2	-5,2	143,7
Eliminoinnit	<b>-29,3</b>	-31,6	7,0	-125,2
Liikevoitto ilman kertaluonteisia eriä	<b>9,6</b>	8,3	15,3	40,6
% liikevaihdosta	<b>8,8</b>	7,8		9,5
Liikevoitto	<b>15,6</b>	6,0	158,2	32,2
Käyttöomaisuusinvestoinnit	<b>2,8</b>	3,2	-12,0	10,6
Henkilöstö kauden lopussa *	<b>2 168</b>	2 393	-9,4	2 306

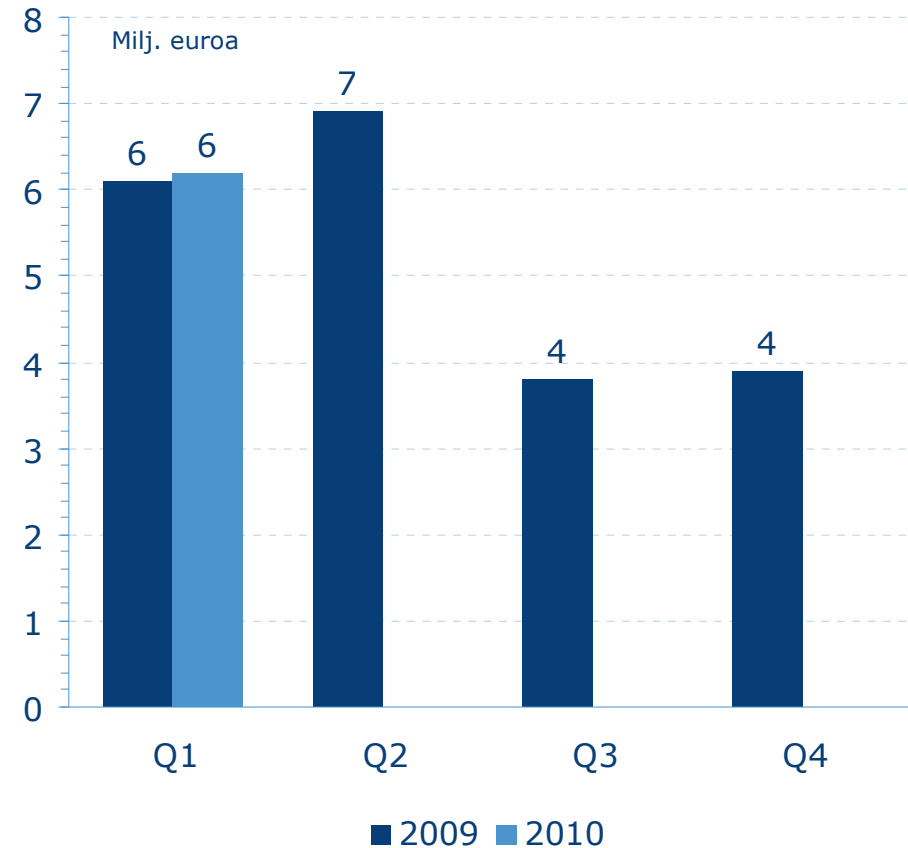
**Näkymät 2010:** Liikevaihdon arvioidaan olevan edellisvuoden tasolla. Liikevoiton ilman kertaluonteisia eriä odotetaan paranevan hieman.

# Sanoma Entertainment

## Liikevaihto



## Liikevoitto ilman kertaluonteisia eriä



# Sanoma Entertainment

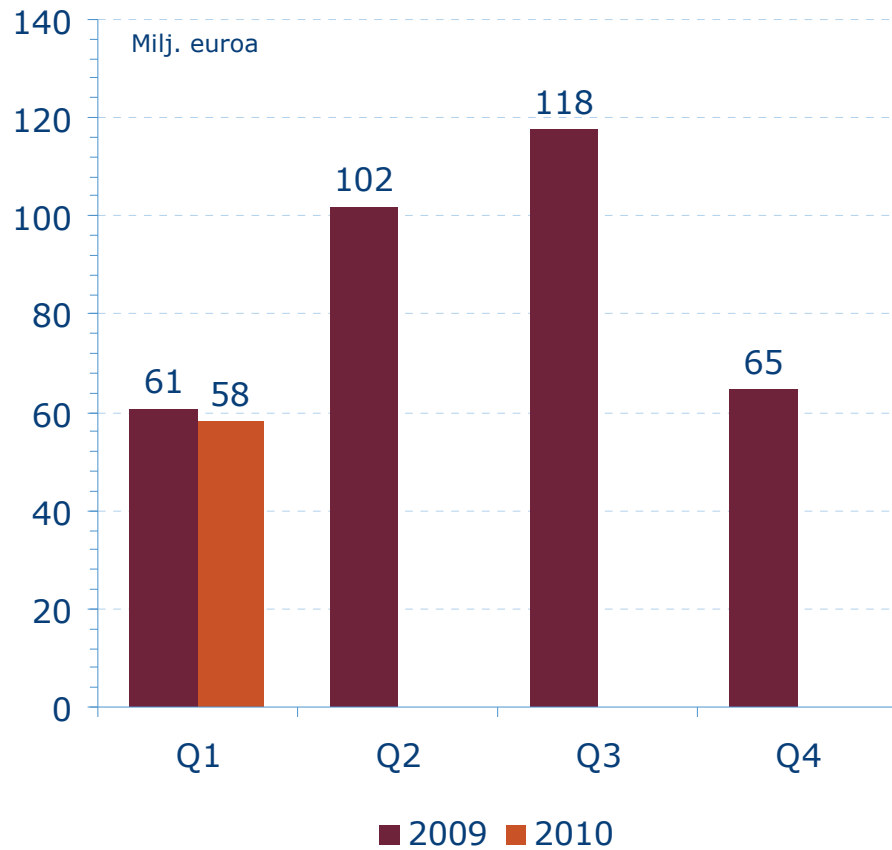
## Avainluvut

Milj. euroa	<b>1-3/2010</b>	1-3/2009	M %	2009
Liikevaihto	<b>41,5</b>	40,3	3,0	157,1
TV ja radio	<b>23,5</b>	23,5	0,1	88,1
Muut	<b>18,2</b>	17,3	5,5	70,4
Eliminoinnit	<b>-0,2</b>	-0,5	56,7	-1,4
Liikevoitto ilman kertaluonteisia eriä	<b>6,2</b>	6,1	1,0	20,7
% liikevaihdosta	<b>14,9</b>	15,2		13,2
Liikevoitto	<b>6,2</b>	6,1	1,0	20,7
Käyttöomaisuusinvestoinnit	<b>1,5</b>	2,0	-24,4	9,3
Henkilöstö kauden lopussa *	<b>438</b>	489	-10,4	458

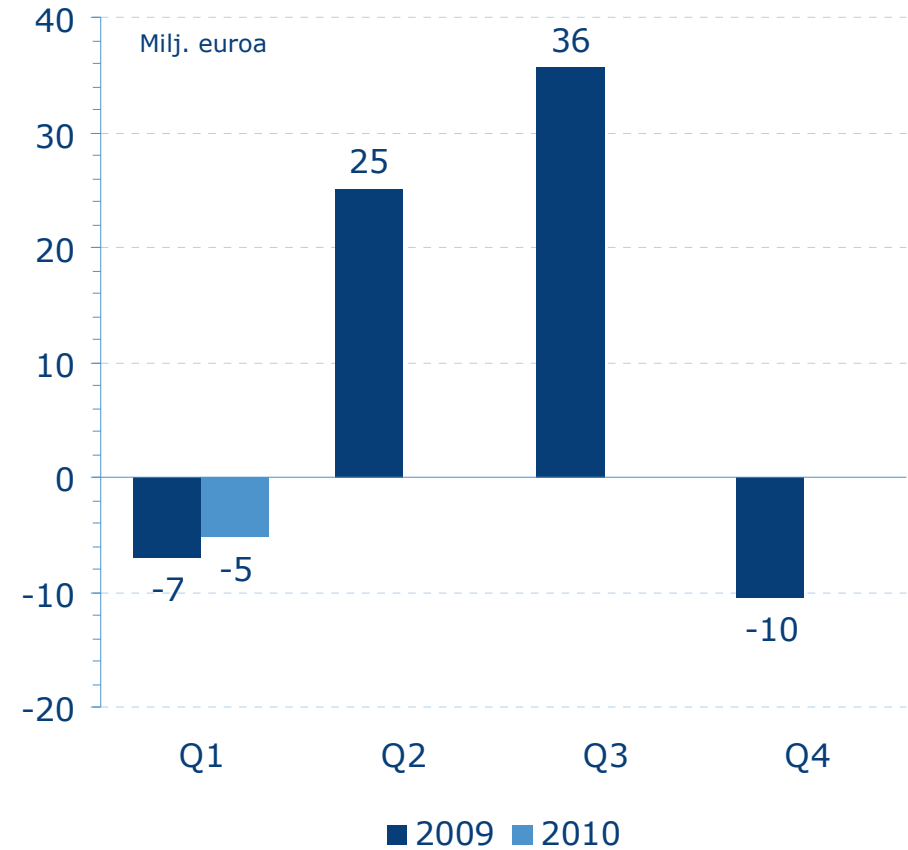
**Näkymät 2010:** Liikevaihdon ja liikevoiton ilman kertaluonteisia eriä arvioidaan olevan edellisvuoden tasolla.

# Sanoma Learning & Literature

## Liikevaihto



## Liikevoitto ilman kertaluonteisia eriä



# Sanoma Learning & Literature

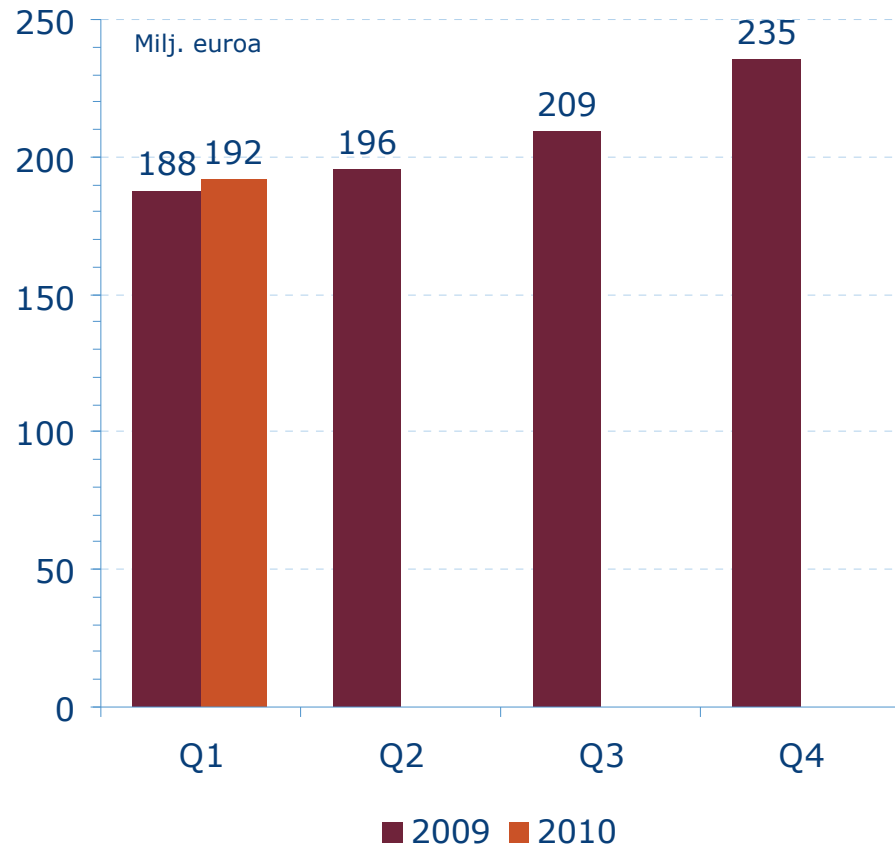
## Avainluvut

Milj. euroa	1-3/2010	1-3/2009	M %	2009
Liikevaihto	<b>58,2</b>	60,8	-4,3	345,1
Oppiminen	<b>29,9</b>	30,6	-2,1	239,1
Kielipalvelut	<b>6,9</b>	8,3	-16,4	27,5
Kirjallisuus ja muut	<b>23,6</b>	24,6	-4,0	88,9
Eliminoinnit	<b>-2,3</b>	-2,6	12,6	-10,4
Liikevoitto ilman kertaluonteisia eriä	<b>-5,2</b>	-6,9	24,4	43,5
% liikevaihdosta	<b>-9,0</b>	-11,3		12,6
Liikevoitto	<b>-6,4</b>	-6,9	7,0	38,5
Käyttöomaisuusinvestoinnit	<b>2,9</b>	2,3	25,7	13,1
Henkilöstö kauden lopussa *	<b>2 637</b>	2 873	-8,2	2 745

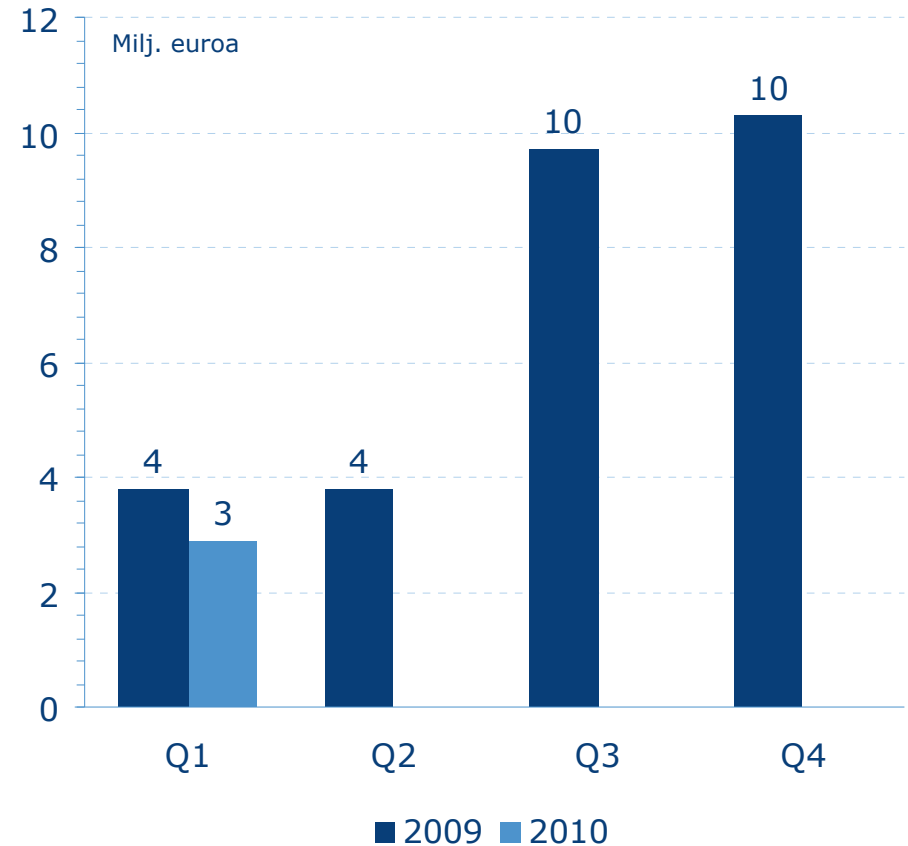
**Näkymät 2010:** Liikevaihdon ja liikevoiton ilman kertaluonteisia eriä arvioidaan kasvavan jonkin verran edellisvuodesta.

# Sanoma Trade

## Liikevaihto



## Liikevoitto ilman kertaluonteisia eriä



# Sanoma Trade

## Avainluvut

Milj. euroa	1-3/2010	1-3/2009	M %	2009
Liikevaihto	<b>191,8</b>	187,7	2,2	827,8
Kioskikauppa	<b>91,9</b>	89,9	2,3	404,2
Kaupan palvelut	<b>51,9</b>	50,5	2,8	227,9
Kirjakauppa	<b>26,0</b>	27,3	-4,7	123,3
Elokuvatoiminnot	<b>25,4</b>	23,6	7,6	88,0
Eliminoinnit	<b>-3,4</b>	-3,6	6,1	-15,6
Liikevoitto ilman kertaluonteisia eriä	<b>2,9</b>	3,8	-24,6	27,6
% liikevaihdosta	<b>1,5</b>	2,0		3,3
Liikevoitto	<b>2,9</b>	3,8	-24,6	24,0
Käyttöomaisuusinvestoinnit	<b>4,7</b>	8,1	-41,8	25,5
Henkilöstö kauden lopussa *	<b>5 849</b>	6 342	-7,8	5 943

**Näkymät 2010:** Liikevaihdon arvioidaan kasvavan hieman ja liikevoiton ilman kertaluonteisia eriä arvioidaan olevan edellisvuoden tasolla.