



Osavuosisikatsaus 1–3/2006

Toimitusjohtaja Hannu Syrjänen

Enskilda, 5.5.2006

Trendejä ja markkinatietoa

Media-alan trendejä

- Median kulutus lisääntyy
- Teknologian kehitys
- Sähköinen viestintä lisääntyy
- Mediakentän ja markkinoiden pirstaloituminen
- Väestön ikääntyminen vaikuttaa kulutuskäyttäytymiseen
- Globalisaatio ja konsolidoituminen
- Yhteisöllisyys ja sosiaaliset mediat

SanomaWSOY tavoittaa miljoonia ihmisiä päivittäin

Aamupäivä

7.00



1,1 milj. lukijaa

7.30



250 000 lukijaa

8.00



10.00



4,9 milj. päivittäistä kävijää

Iltapäivä

12.00



13.00

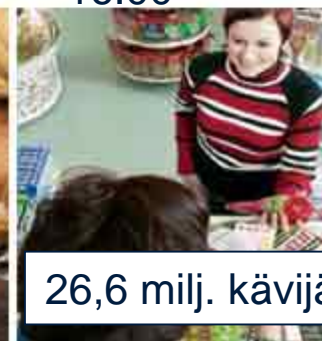


83 000 lukijaa + 20 000 kävijää

15.00



16.00



26,6 milj. kävijää

Ilta

17.00

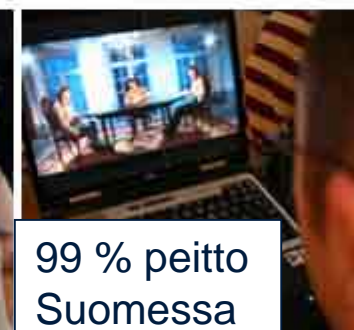


2 milj. kävijää

18.00



21.00



99 % peitto Suomessa

22.00



Mediamainonnan kehitys

Ennusteet 2006–2008

2006 CAGR
milj. USD 06–08, %

2006 CAGR
milj. USD 06–08, %

SUOMI

• Sanomalehdet	810	2,2
• Aikakauslehdet	249	0,8
• Televisio	293	2,8
• Internet	48	5,3
<i>Koko mediamainonta</i>	<i>1 510</i>	<i>2,2</i>

HOLLANTI

• Aikakauslehdet	1 091	0,8
• Internet	150	12,6
<i>Koko mediamainonta</i>	<i>4 737</i>	<i>1,6</i>

BELGIA

• Aikakauslehdet	357	2,0
• Internet	67	12,0
<i>Koko mediamainonta</i>	<i>3 137</i>	<i>3,1</i>

UNKARI

• Aikakauslehdet	275	5,6
• Internet	33	14,9
<i>Koko mediamainonta</i>	<i>2 843</i>	<i>7,5</i>

VENÄJÄ

• Printtimedia	1 640	13,0
<i>Koko mediamainonta</i>	<i>6 556</i>	<i>18,8</i>

Lähde:
ZenithOptimedia,
huhtikuu 2006

Y: Kalvot_HS/HS06/Enskilda 0505

SanomaWSOY Q1/2006

Keskeisiä tapahtumia Q1/2006

Q1/2006

- WSOY:lle enemmistöosuus Unkarin johtavasta oppimateriaali- ja koulutusyhtiö Láng Kiadó és Holdingista
- WSOY:lle 51 % monikielisen vietinnän palveluyritys AAC Global Oy:stä

Katsauskauden jälkeen

- Osakesarjojen yhdistäminen ja suunnattu osakeanti



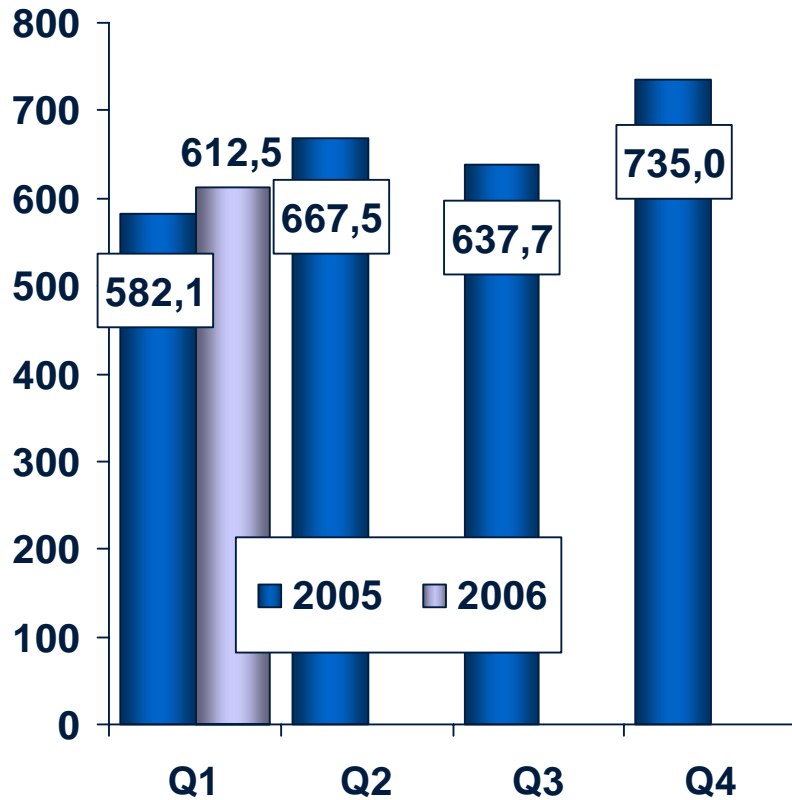
Konsernitulos

Milj. euroa	1-3/2006	1-3/2005	Muutos, %	1-12/2005
LIKEVAIHTO	612,5	582,1	5,2	2 622,3
Liiketoiminnan muut tuotot	15,4	14,5	6,4	80,7
Materiaalit ja palvelut	280,9	263,6	6,6	1 177,8
Henkilöstökulut	145,6	143,0	1,8	574,7
Liiketoiminnan muut kulut	124,8	111,7	11,8	518,6
Poistot ja arvonalentumiset	30,9	29,4	5,0	130,6
LIKEVOITTO	45,6	48,9	-6,8	301,3
Osuus osakkuusyritysten tuloksista	1,9	3,3	-41,7	9,8
Rahoituserät	-6,2	-6,1	1,4	-25,1
TULOS ENNEN VEROJA	41,3	46,0	-10,3	286,0
Tuloverot	-12,4	-12,0	3,2	-57,6
TILIKAUDEN TULOS	28,9	34,0	-15,1	228,4

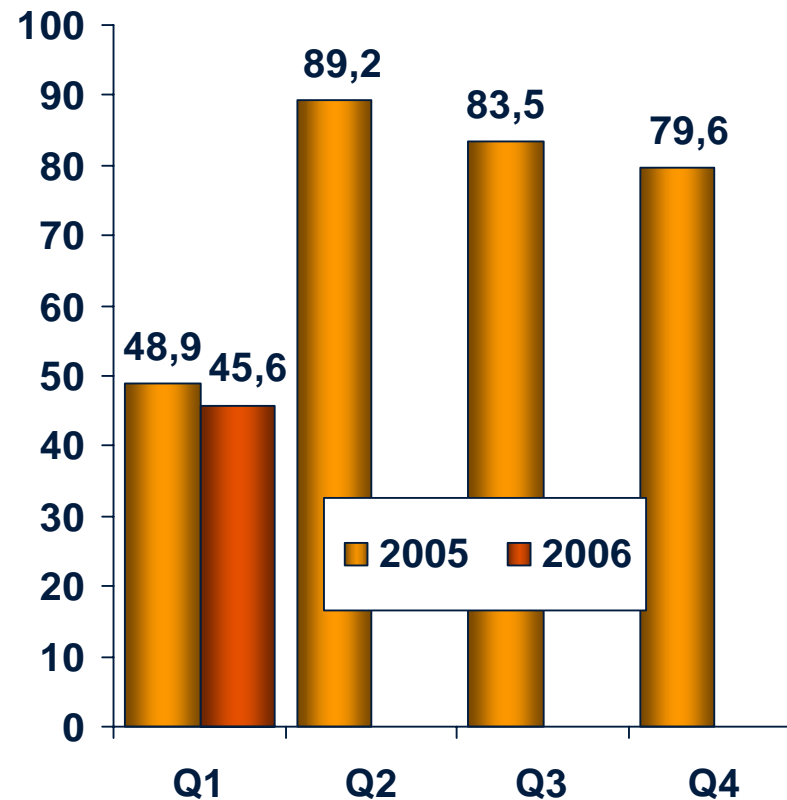
Y: Kalvot_HS/HS06/Enskilda 0505

SanomaWSOY-konserni

Liikevaihto, milj. €



Liikevoitto, milj. €



Y: Kalvot_HS/HS06/Enskilda 0505

Konsernitase

Milj. euroa	31.3.2006	31.3.2005	Muutos, %	31.12.2005
VARAT				
Pitkäaikaiset varat yhteensä	2 388,3	2 383,0	0,2	2 395,6
Lyhytaikaiset varat yhteensä	596,4	547,8	8,9	576,4
Varat yhteensä	2 984,7	2 930,8	1,8	2 972,0
OMA PÄÄOMA JA VELAT				
Oma pääoma yhteensä	1 187,8	1 010,9	17,5	1 159,1
Pitkäaikaiset velat yhteensä	320,2	570,7		323,6
Lyhytaikaiset velat yhteensä	1 476,8	1 349,2		1 489,4
Velat yhteensä	1 797,0	1 919,9	-6,4	1 813,0
Oma pääoma ja velat yhteensä	2 984,7	2 930,8	1,8	2 972,0

Y: Kalvot_HS/HS06/Enskilda 0505

Avainluvut

Milj. euroa	1–3/2006	1–3/2005	Muutos, %	2005
Liikevaihto	612,5	582,1	5,2	2 622,3
Liikevoitto	45,6	48,9	-6,8	301,3
% liikevaihdosta	7,4	8,4		11,5
Liikevoitto ilman merkittävimpiä kertaluonteisia myyntivoittoja	43,9	44,9	-2,1	269,1
% liikevaihdosta	7,2	7,7		10,3
Taseen loppusumma	2 984,7	2 930,8	1,8	2 972,0
Investoinnit	15,3	15,9	-3,8	93,8
% liikevaihdosta	2,5	2,7		3,6
Omavaraisuusaste, %	42,7	36,8		41,3
Velkaantumisaste (Gearing), %	71,7	99,1		72,8
Korollinen vieras pääoma	920,5	1 061,3	-13,3	928,7
Nettovelka	851,6	1 002,2	-15,0	843,8
Tulos/osake, euroa	0,21	0,22	-8,0	1,45
Liiketoiminnan rahavirta/osake, euroa	-0,02	0,11		1,69
Oma pääoma/osake, euroa *	7,49	6,56	14,2	7,28
Osakekannan markkina-arvo	3 519,1	2 959,7	18,9	3 121,5
Henkilöstö	17 613	16 149	9,1	16 885

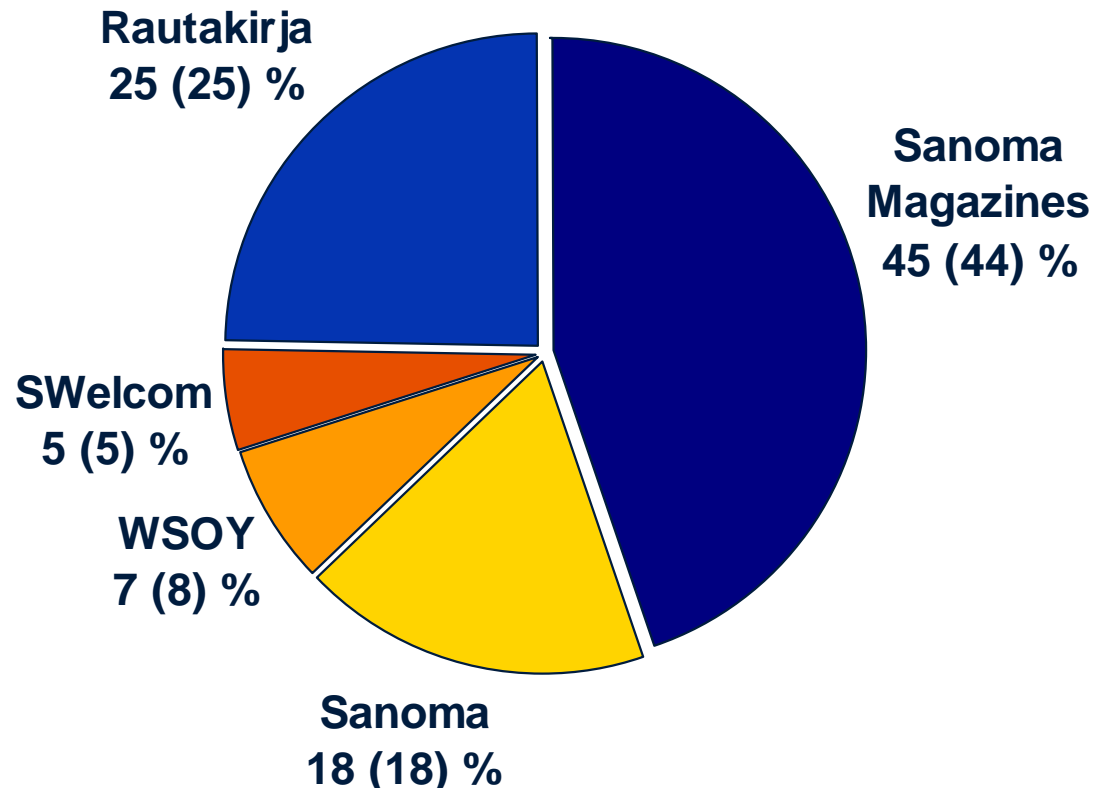
** Ei sisällä vähemmistö-osuutta
** Työsuhteessa oleva henkilöstö keskimäärin

Y: Kalvot_HS/HS06/Enskilda 0505

Liikevaihto liiketoimintaryhmittäin

1-3/2006

Liikevaihto 612,5 milj. €



Eivät sisällä
konserni-
eliminoiteja.

SanomaWSOY:n mainostuotot

Osuus liikevaihdosta liiketoimintaryhmittäin

	1–3/2006	1–3/2005
Sanoma Magazines	26 %	22 %
Sanoma	52 %	50 %
SWelcom	58 %	58 %
Konserni	24 %	22 %

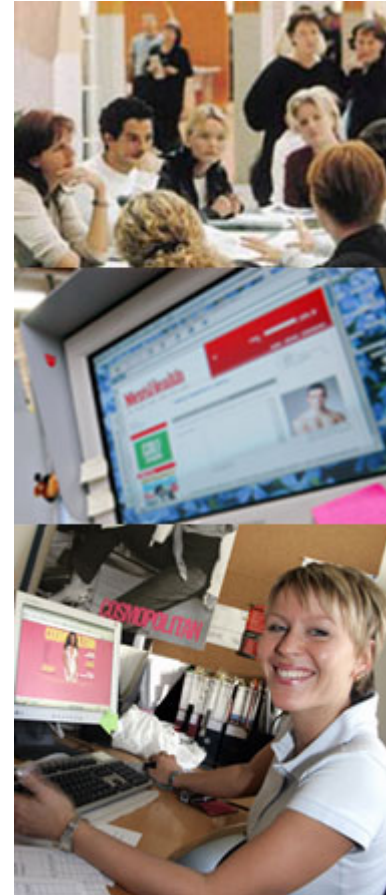
Sanoma Magazinesin tapahtumia

Q1/2006

- Lehtilanseerauksia
 - Gloria-viikkolehden testilanseeraus Venäjällä
 - Talouslehti SmartMoney Venäjällä
 - Naistenlehti Prevention Ukrainassa

Katsauskauden jälkeen

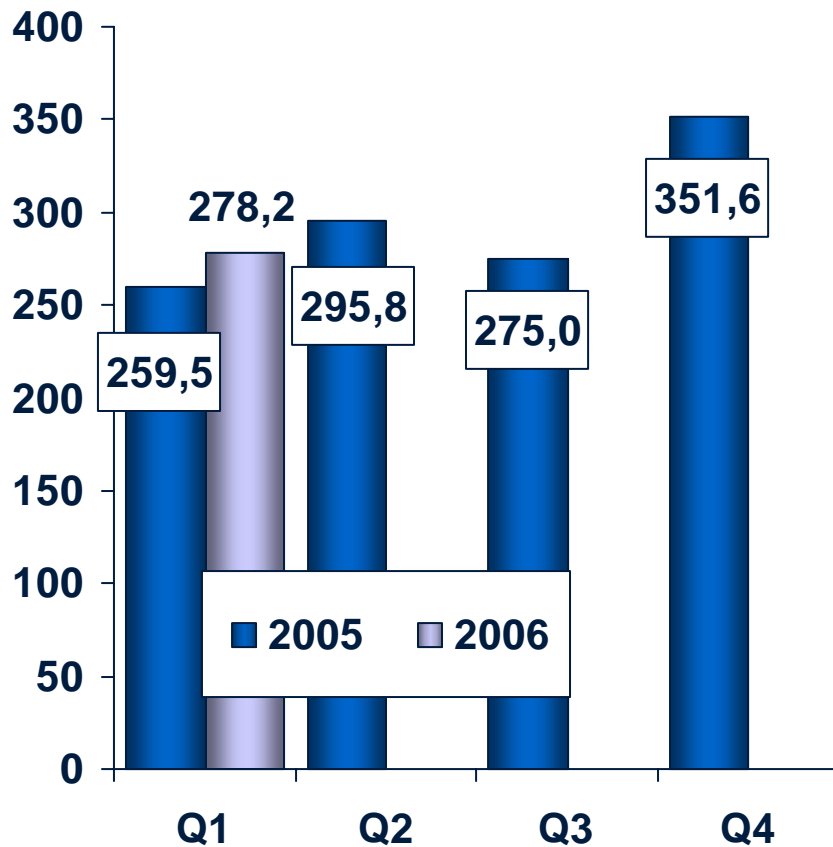
- Dick Molman Hollannin toimintojen toimitusjohtajaksi



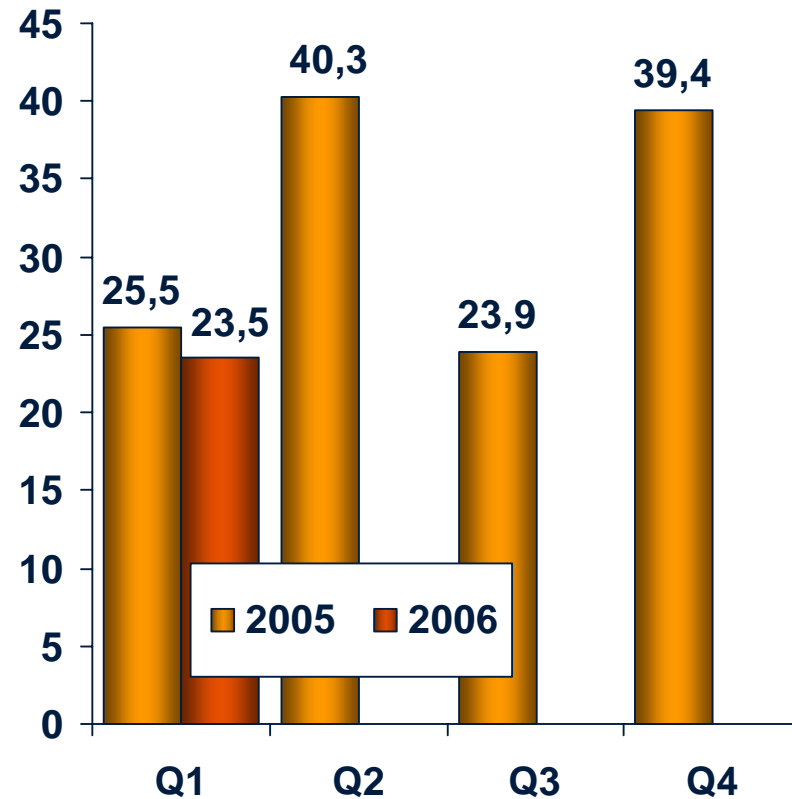
Y: Kalvot_HS/HS06/Enskilda 0505

Sanoma Magazines

Liikevaihto, milj. €



Liikevoitto, milj. €



Y: Kalvot_HS/HS06/Enskilda 0505

Sanoma Magazines

1-3/2006

16

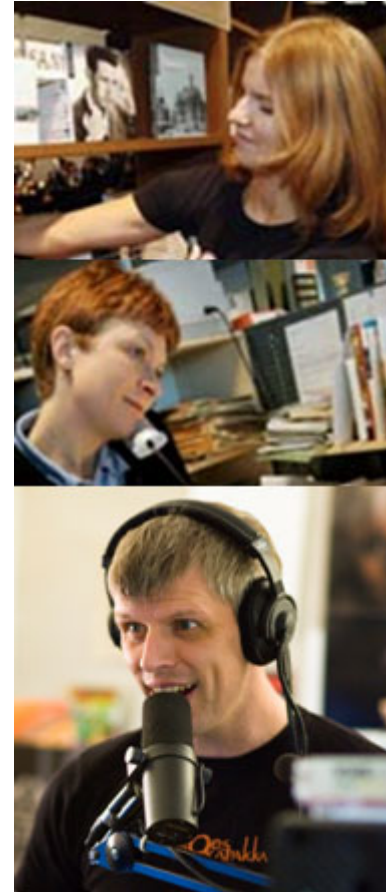
Milj. €	1-3/2006	1-3/2005	Muutos, %
LIKEVAIHTO	278,2	259,5	7,2
Sanoma Magazines Netherlands	116,7	117,8	-0,9
Sanoma Magazines International	58,1	39,7	46,3
Sanoma Magazines Belgium	44,7	47,3	-5,4
Sanoma Magazines Finland	45,8	41,4	10,5
Aldipress	26,4	28,0	-5,7
Eliminoinnit	-13,4	-14,7	
LIKEVOITTO	23,5	25,5	-7,6
% liikevaihdosta	8,5	9,8	
Liikevoitto ilman merkittävimpiä kertaluonteisia myyntivoittoja	23,5	25,5	-7,6
% liikevaihdosta	8,5	9,8	
Investoinnit	4,3	2,3	83,7
Työsuhteessa oleva henkilöstö keskimäärin	5 377	4 774	12,6

Y: Kalvot_HS/HS06/Enskilda 0505

Sanoman tapahtumia

Q1/2006

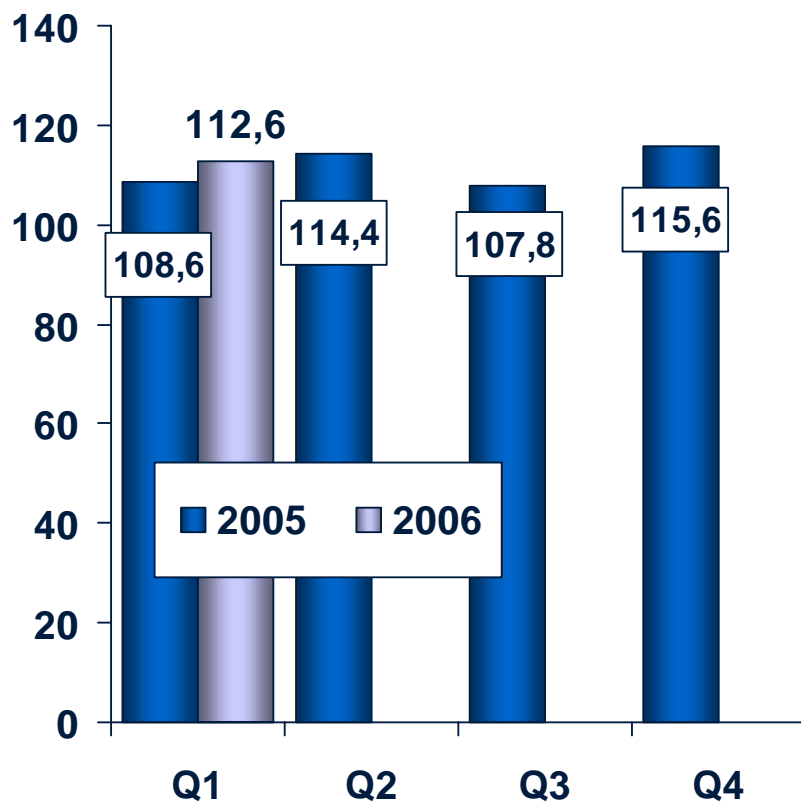
- Kaupunkilehdet
 - Uutislehti 100 pääkaupunkiseudun luetuin joukkoliikennelehti
 - V nuorille aktiivisille kaupunkilaisille
- Aina Groupin osakkeiden myynti
- Keltaiselta Pörssiltä uusi Autot-teemalehti
- Verkkopalvelujen vahva kehitys
 - Ilta-Sanomien, Huuto.Netin ja HS.fin kävijämäärät kasvoivat voimakkaasti



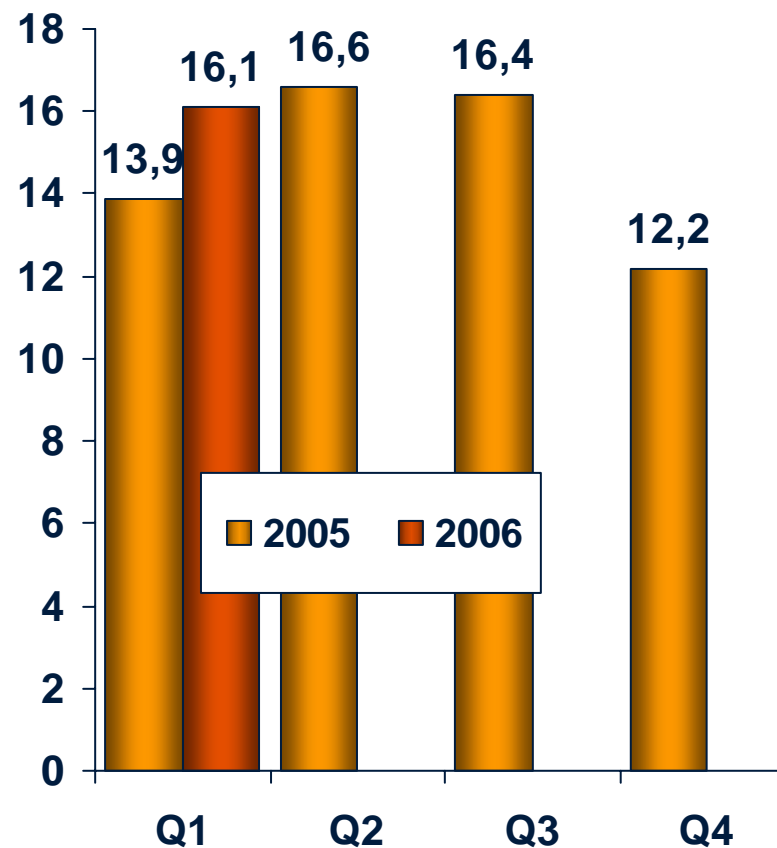
Y: Kalvot_HS/HS06/Enskilda 0505

Sanoma

Liikevaihto milj. €



Liikevoitto, milj. €



Y: Kalvot_HS/HS06/Enskilda 0505

Sanoma

1-3/2006

19

Milj. €	1-3/2006	1-3/2005	Muutos, %
LIKEVAIHTO	112,6	108,6	3,7
Helsingin Sanomat	66,8	64,6	3,5
Iltä-Sanomat	22,3	22,1	0,7
Sanoma Lehtimedia	11,0	11,7	-6,2
Muut	47,4	42,2	12,4
Eliminoinnit	-34,9	-32,0	9,0
LIKEVOITTO	16,1	13,9	15,8
% liikevaihdosta	14,3	12,8	
Liikevoitto ilman merkittävimpiä kertaluonteisia myyntivoittoja	14,5	13,9	3,9
% liikevaihdosta	12,8	12,8	
Investoinnit	4,0	6,9	-42,9
Työsuhteessa oleva henkilöstö keskimäärin	2 598	2 730	-4,8

Y: Kalvot_HS/HS06/Enskilda 0505

WSOY:n tapahtumia

Q1/2006

- Enemmistöosuus Unkarin johtavasta oppimateriaali- ja koulutusyhtiö Láng Kiadó és Holding Zrt:stä
- 51 % monikielisen viestinnän palveluritys AAC Globalista
- Suomen oppimateriaaliyksiköt yhtiöitettiin WSOY Oppimateriaalit Oy:ksi
- Malmbergille lisenssisopimus nuorisolehti Sesamstraatin kustantamisesta
- WSOY Business Information, Docendo ja Evercreen yhdistyivät WSOYpro:ksi
- WSOY:lle useita palkintoja ja kunniamainintoja



Y: Kalvot_HS/HS06/Enskilda 0505

Láng

- Unkarin johtava oppimateriaali- ja koulutusyhtiö
- Pro forma -liikevaihto 27,5 milj. euroa vuonna 2005
- Työntekijöitä noin 300

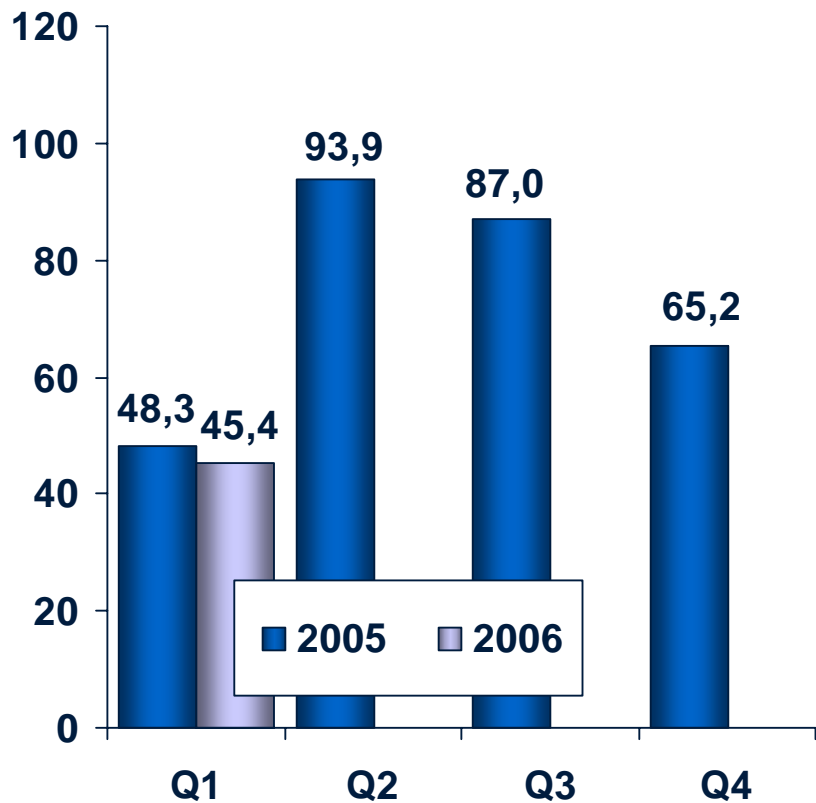
- Láng-konserniin kuuluvat:
 - johtava oppimateriaalikustantaja Nemzeti Tankönyvkiadó Rt (70,35 %)
 - yli 2 300 nimikettä, joista noin puolet Unkarin opetusministeriön oppimateriaalien suosituslistalla
 - johtava koulutuspalvelujen tarjoaja Perfekt Zrt
 - valmentaa, kustantaa ja konsultoi, vuotuisia asiakkaita yli 20 000

- Kauppa edellyttää kilpailuviranomaisten hyväksyntää
- Laajentuminen itäisen Keski-Euroopan maihin strategian mukaisesti

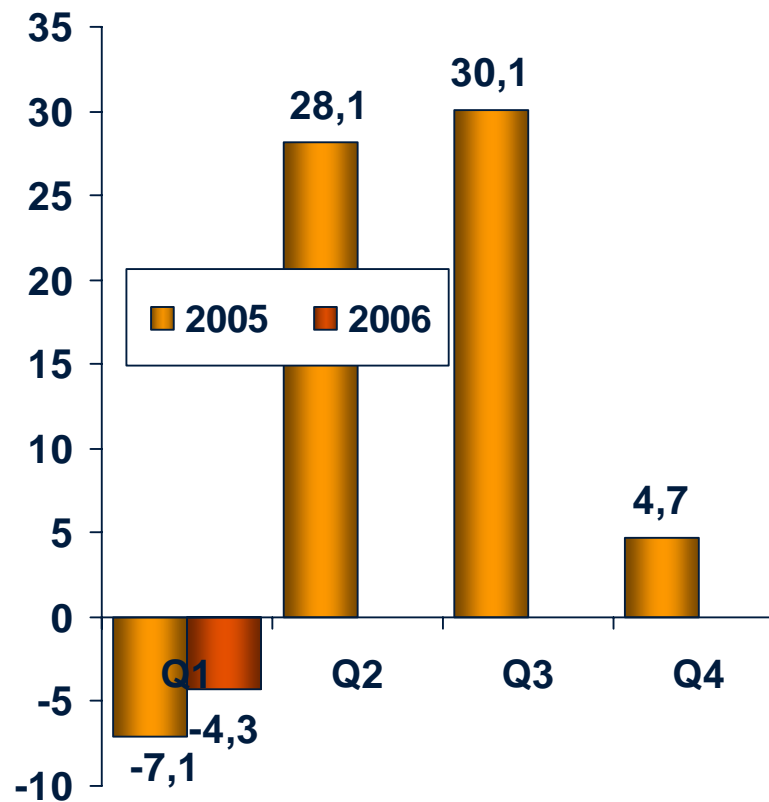


WSOY

Liikevaihto, milj. €



Liikevoitto, milj. €



Y: Kalvot_HS/HS06/Enskilda 0505

WSOY

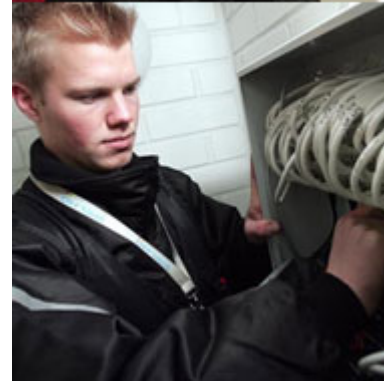
1-3/2006

Milj. €	1-3/2006	1-3/2005	Muutos, %
LIKEVAIHTO	45,4	48,3	-6,0
Oppimateriaalit	15,3	12,8	19,7
Kustantaminen	24,1	23,4	3,1
Muut	10,3	16,0	-35,5
Eliminoinnit	-4,4	-3,9	12,1
LIKEVOITTO	-4,3	-7,1	-39,0
% liikevaihdosta	-9,5	-14,6	
Liikevoitto ilman merkittävimpiä kertaluonteisia myyntivoittoja	-4,3	-7,1	-39,0
% liikevaihdosta	-9,5	-14,6	
Investoinnit	1,7	2,1	-19,2
Työsuhteessa oleva henkilöstö keskimäärin	2 039	2 368	-13,9

SWelcomin tapahtumia

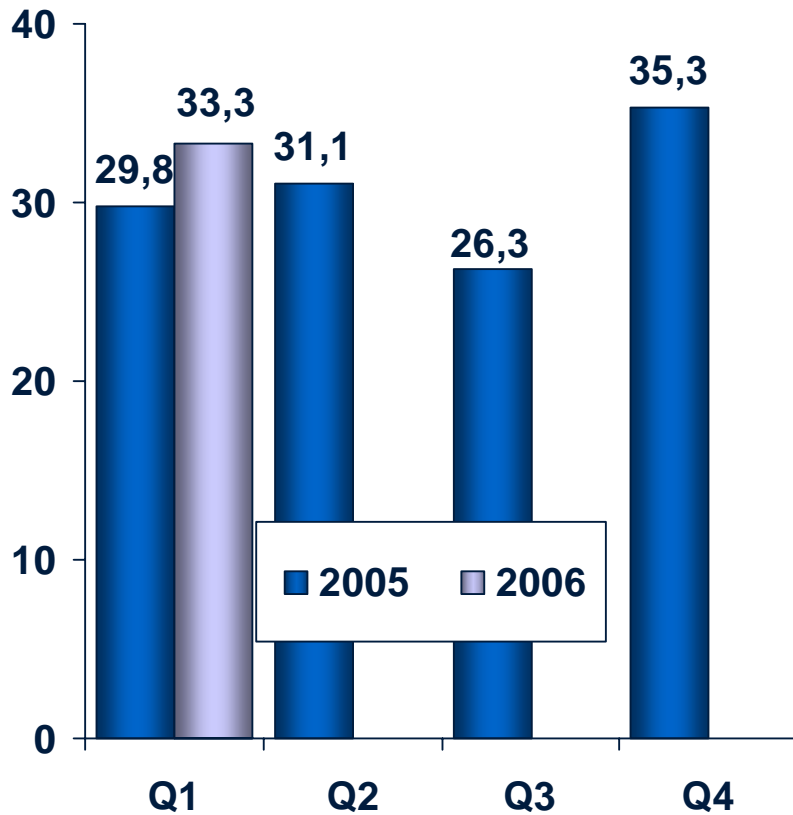
Q1/2006

- Welho avasi verkkomusiikkikaupan
- Nelosella monimediakonsepteja, mm. Unelmakämppä ja Hauskat kotivideot
 - Hauskat nettivideot Nelosen ensimmäinen televisio-ohjelma internetissä, joka perustuu katselijoiden tuottamaan sisältöön

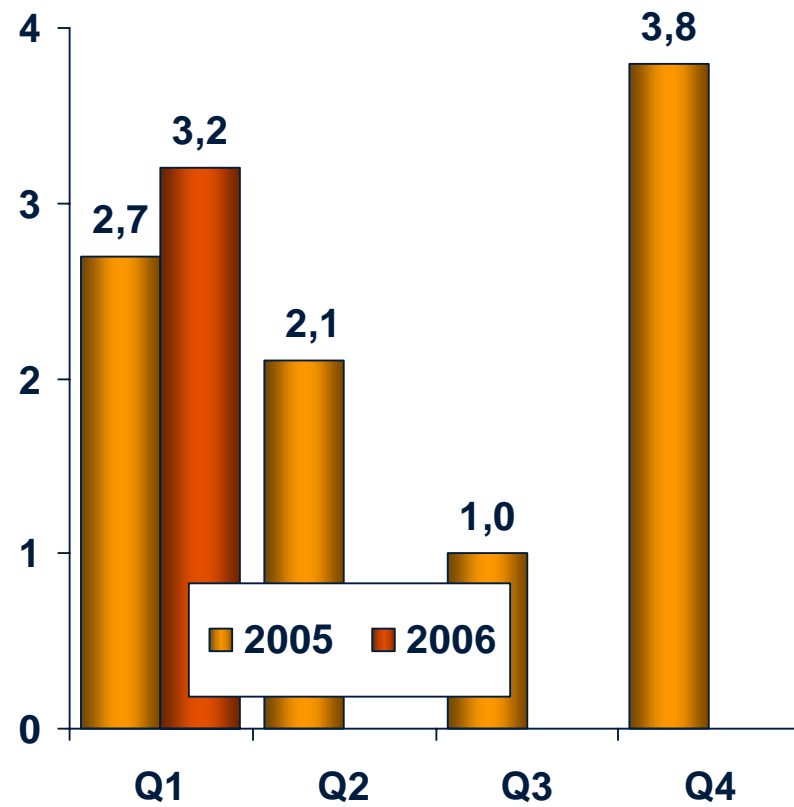


SWelcom

Liikevaihto, milj. €



Liikevoitto, milj. €



Y: Kalvot_HS/HS06/Enskilda 0505

SWelcom

1-3/2006

26

Milj. €	1-3/2006	1-3/2005	Muutos, %
LIKEVAIHTO	33,3	29,8	11,8
Nelonen	19,2	17,2	11,8
Muut	14,3	13,0	10,3
Eliminoinnit	-0,2	-0,4	-41,2
LIKEVOITTO	3,2	2,7	19,4
% liikevaihdosta	9,7	9,1	
Liikevoitto ilman merkittävimpiä kertaluonteisia myyntivoittoja	3,2	2,7	19,4
% liikevaihdosta	9,7	9,1	
Investoinnit	1,4	2,2	-35,5
Työsuhteessa oleva henkilöstö keskimäärin	435	415	4,8

Y: Kalvot_HS/HS06/Enskilda 0505

Rautakirjan tapahtumia

Q1/2006

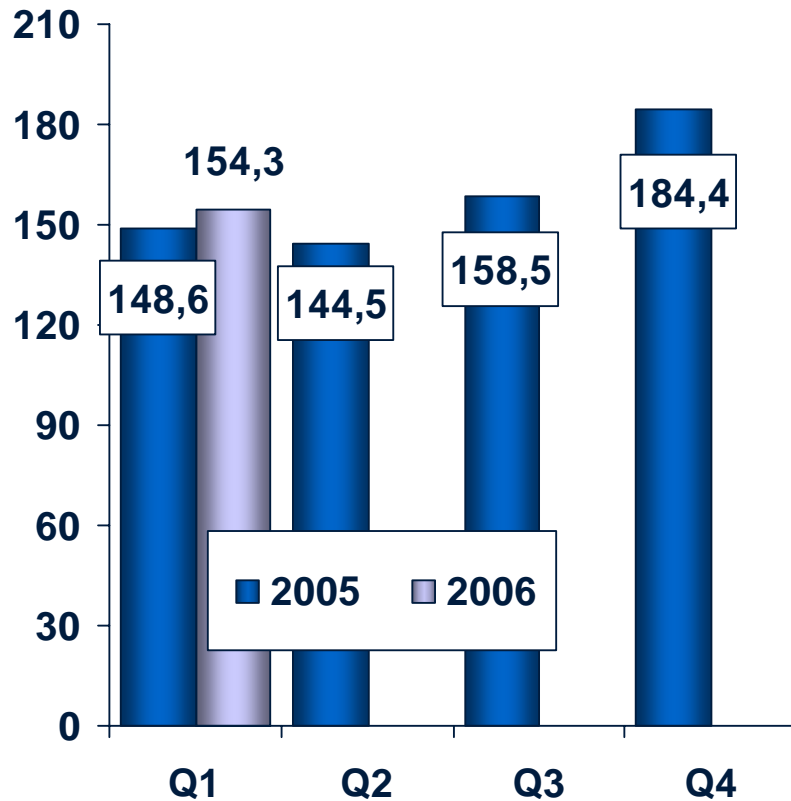
- Lietuvos Spaudan integrointi kioskikauppaan alkanut
- Finnkino allekirjoitti Jumbon elokuvateatterikeskuksen vuokrasopimuksen
- Elokvissakäyntien määrä kasvoi voimakkaasti
- Oiva-myymläjärjestelmä kaikissa R-kioskeissa
 - Mm. kotimaan junalippujen lunastus



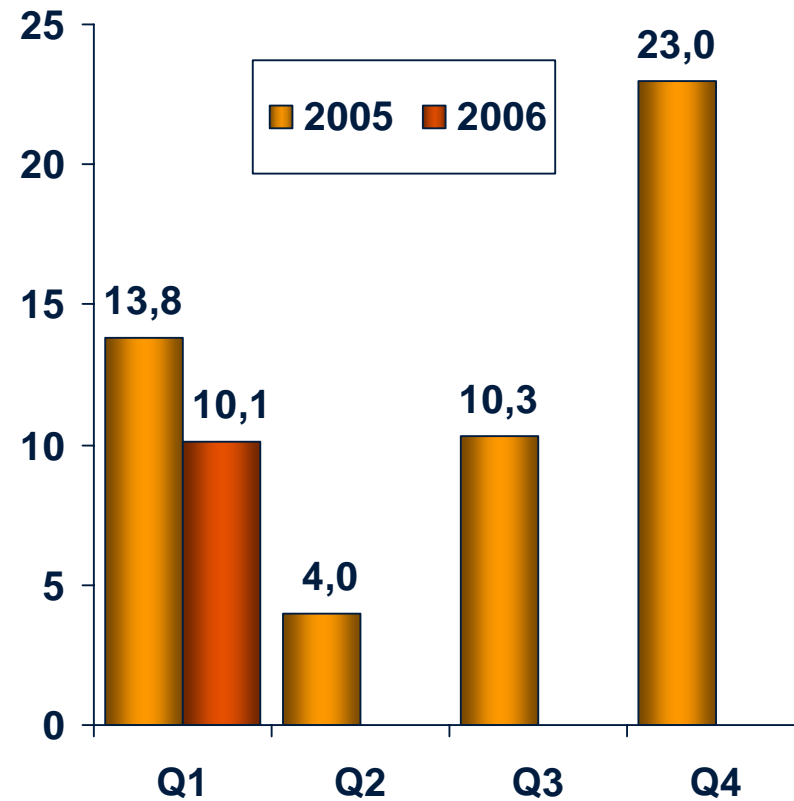
Y: Kalvot_HS/HS06/Enskilda 0505

Rautakirja

Liikevaihto, milj. €



Liikevoitto, milj. €



Y: Kalvot_HS/HS06/Enskilda 0505

Rautakirja

1-3/2006

29

Milj. €	1-3/2006	1-3/2005	Muutos, %
LIKEVAIHTO	154,3	148,6	3,9
Kioskikauppa	82,3	81,9	0,5
Lehtijakelu	24,4	22,7	7,3
Kirjakauppa	30,2	27,9	8,4
Viihde ja vapaa-aika	20,1	16,2	24,1
Muut	0,0	2,5	-100,0
Eliminoinnit	-2,6	-2,6	-0,5
LIKEVOITTO	10,1	13,8	-26,7
% liikevaihdosta	6,6	9,3	
Liikevoitto ilman merkittävimpiä kertaluonteisia myyntivoittoja	10,1	9,8	3,1
% liikevaihdosta	6,6	6,6	
Investoinnit	3,9	2,7	46,9
Työsuhteessa oleva henkilöstö keskimäärin	7 092	5 793	22,4

Y: Kalvot_HS/HS06/Enskilda 0505

Konsernin näkymät 2006

Arvio:

- Liikevaihto kasvaa noin 4 %
- Liikevoitto ilman merkittävimpiä kertaluonteisia myyntivoittoja paranee
- Vuonna 2005 liikevoitto ilman merkittävimpiä kertaluonteisia myyntivoittoja oli 269,1 milj. euroa





Kiinni tulevassa

www.sanomawsoy.fi